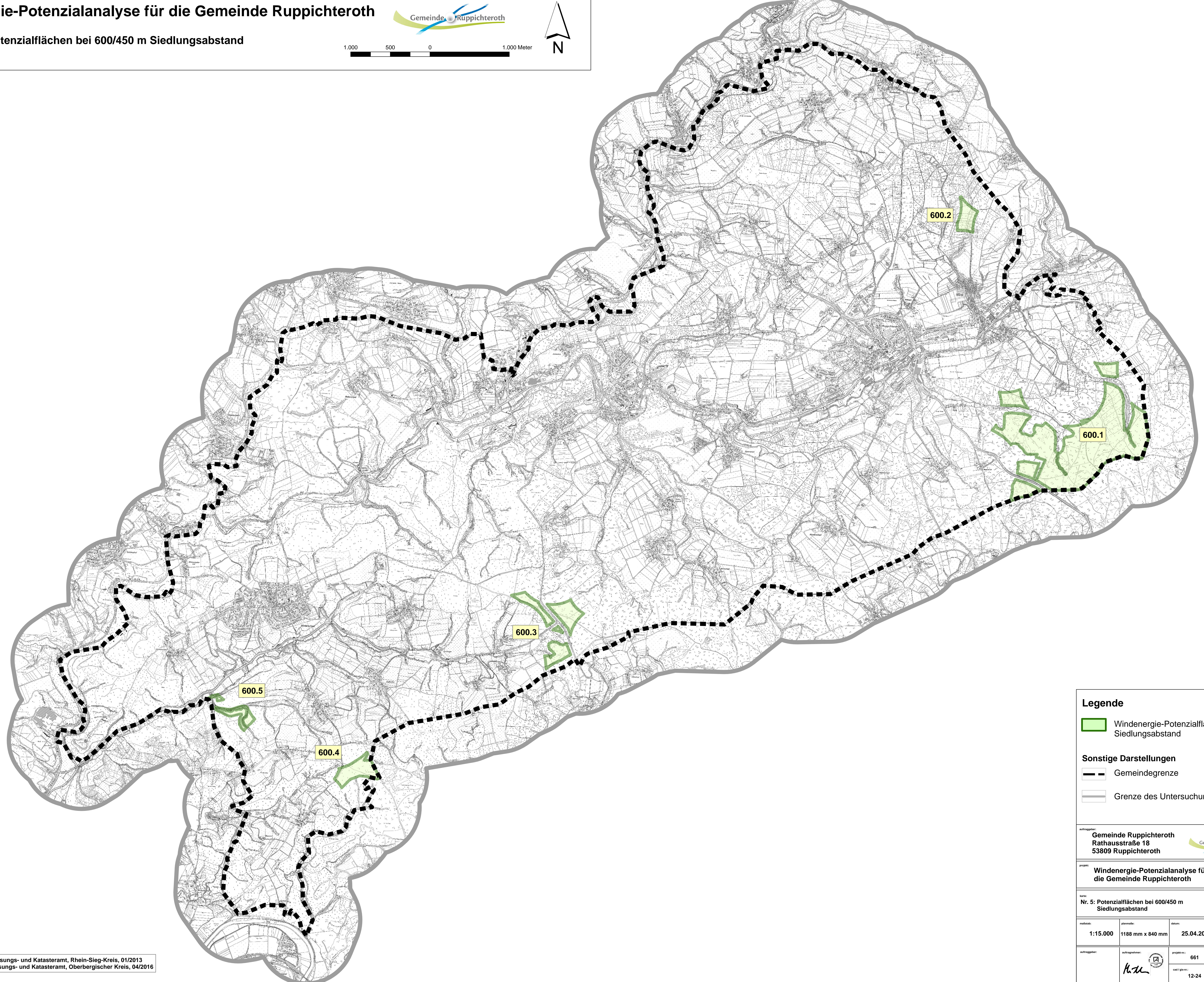
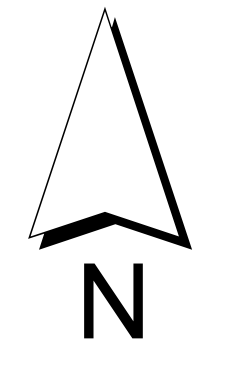
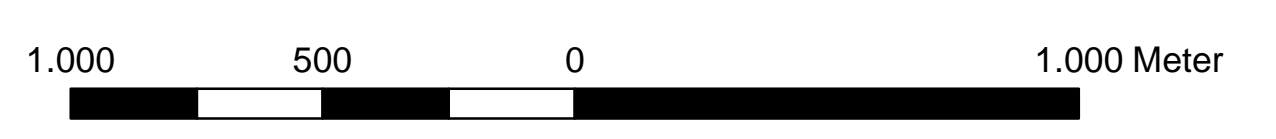


# Windenergie-Potenzialanalyse für die Gemeinde Ruppichteroth

Karte Nr. 5: Potenzialflächen bei 600/450 m Siedlungsabstand



**Legende**

- Windenergie-Potenzialfläche bei 600/450 m Siedlungsabstand
- Gemeindegrenze
- Grenze des Untersuchungsraums

**Sonstige Darstellungen**

**Legende**

**auftraggeber:** Gemeinde Ruppichteroth  
Rathausstraße 18  
53809 Ruppichteroth

**programm:** Windenergie-Potenzialanalyse für die Gemeinde Ruppichteroth

**HKR**  
Stephan Müller  
Landschaftsarchitekten  
UMWELT STADT LAND  
Rheinwerk 15  
51500 Reichshof  
Tel. 02297 9008-20  
Fax. 02297 9008-28  
info@h-k-ruppichteroth.de  
www.hk-landschaftsarchitekten.de

<b>maßstab:</b> 1:15.000	<b>format:</b> 1188 mm x 840 mm	<b>datum:</b> 25.04.2016
<b>auftraggeber:</b>	<b>auftraggeber:</b>	<b>projekt-nr.:</b> 661
		<b>lauf-nr.:</b> 12-24

© Geobasisdaten: Vermessungs- und Katasteramt, Rhein-Sieg-Kreis, 01/2013  
Vermessungs- und Katasteramt, Oberbergischer Kreis, 04/2016