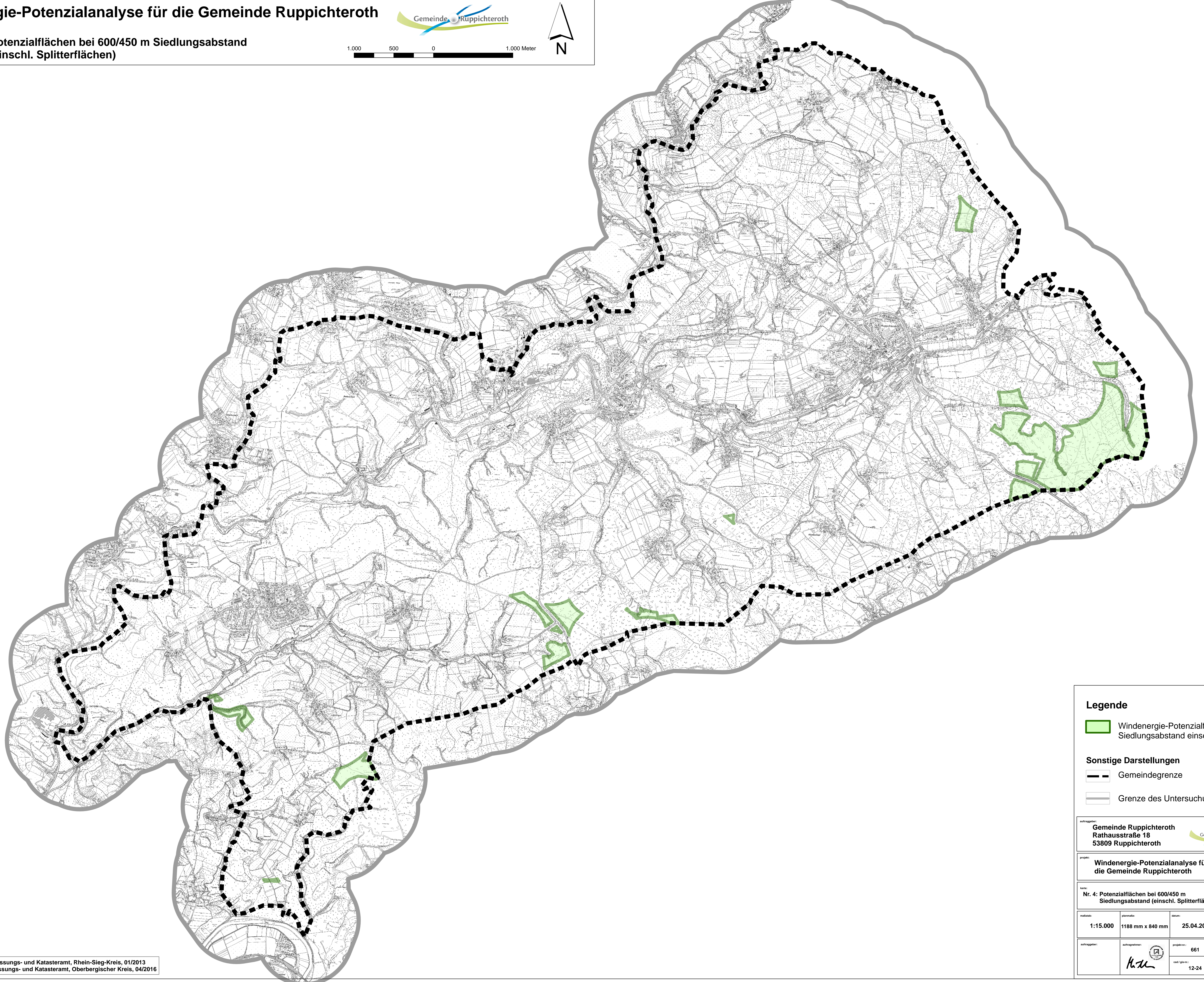
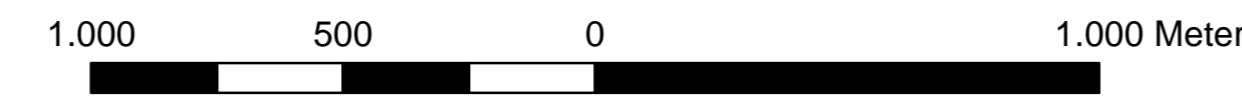


Windenergie-Potenzialanalyse für die Gemeinde Ruppichteroth



Karte Nr. 4: Potenzialflächen bei 600/450 m Siedlungsabstand
(einschl. Splitterflächen)



Legende

- Windenergie-Potenzialfläche bei 600/450 m Siedlungsabstand einschl. Splitterflächen
- Sonstige Darstellungen**
- Gemeindegrenze
- Grenze des Untersuchungsraums

auftraggeber: Gemeinde Ruppichteroth Rathausstraße 18 53809 Ruppichteroth		
projekt: Windenergie-Potenzialanalyse für die Gemeinde Ruppichteroth		HKR Stephan Müller Landschaftsarchitekten UMWELT STADT LAND Bismarckstr. 15 51500 Reichshof Tel: 02297-9008-20 Fax: 02297-9008-28 info@h-k-reichshof.de www.hkr-landschaftsarchitekten.de
titel: Nr. 4: Potenzialflächen bei 600/450 m Siedlungsabstand (einschl. Splitterflächen)		
maßstab: 1:15.000	format: 1188 mm x 840 mm	datum: 25.04.2016
auftraggeber: 	auftraggeber: 	projektnr.: 661
		zahl.gew.: 12-24