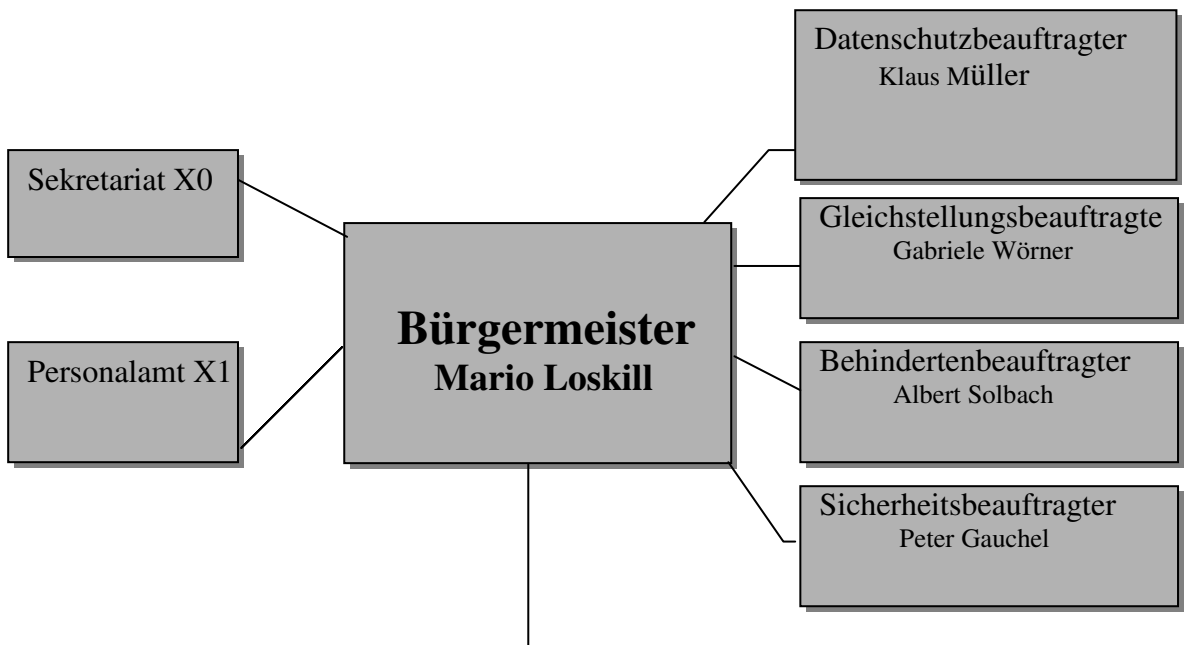


Statistische Angaben

Gemeinde Ruppichteroth



Fachbereich 1
 Heribert Schwaborn
 Zentrale Dienste
 Finanzen
 Schulen
 Stv. Klaus Müller für 1.1

Fachbereich 2
 Sascha Seuthe
 Öffentl. Ordnung
 Soziales
 Standesamt
 Stv. Peter Gauchel für 2.1
 Stv. Albert Solbach für 2.2

Fachbereich 3
 Gabriele Wörner
 Gemeindeentwicklung
 Bauen
 Gebäudemanagement
 Stv. Stephen Lang für 3.1
 Stv. Michael Brettholle für 3.2

Fachbereich 4
 Rolf Hänscheid
 Betriebsleiter
 Stv. Betriebsleiter
 Clas Bode

1.1 Zentrale Dienste

Zentrale Dienste
 Organisation
 Ratsbüro
 Wahlen

Archiv

Schulen

1.2 Kämmerei

Kämmerei
 Finanzbuchhaltung
 Liegenschaften

1.3 Steueramt

1.4 Zahlungsabwicklung

Gemeindekasse
 Vollstreckung

2.1 Öffentliche Ordnung

Bürgerbüro
 Meldeamt
 Ordnungsamt
 Feuerschutz
 Gewerbe
 Standesamt
 Renten
 Jugendzentrum
 Ruppichteroth
 Jugendarbeit
 Kindertageseinrichtungen

2.2 Soziales

Soziale Hilfen
 Grundsicherung
 Wohngeld
 Asylbewerberleistungsgesetz
 Arbeitskreis
 Senioren/behinderte Menschen

3.1 Gemeindeentwicklung

Gemeindeplanung
 Bauanträge
 Tourismus
 Erschließungs-/Anliegerbeiträge
 Bauverwaltung
 Infrastrukturvermögen (Straßenbau/Brücken und Durchlässe)
 Bröltalhalle
 Sportanlagen
 Straßenbeleuchtungsbau
 Öffentliche Anlagen
 Denkmalschutz
 Versicherungswesen
 Bröltal-Bad
 Bauhof
 Kontrollaufgaben

3.2 technischer Bereich

Zentrales Gebäudemanagement
 Hausmeisterpool
 Hochbau

4.1 Eigenbetriebe Ruppichteroth
 - Energie -

4.2 Eigenbetriebe Ruppichteroth
 - Entsorgung -



Flächengröße: 61,96 qkm

Einwohnerzahlen: Stand: jeweils 31.12.

Bevölkerungsdichte: 169 Einwohner/qkm (aufgerundet) zum 31.12.2015

Entwicklung der Einwohnerzahlen:

Jahr	Einwohner
1970	6.705
1975	7.300
1976	7.308
1977	7.397
1978	7.415
1979	7.494
1980	7.604
1981	7.683
1982	7.741
1983	7.755
1984	7.824
1985	7.793
1986	7.769
1987	7.807
1988	7.901
1989	8.166
1990	8.382
1991	8.720
1992	8.872
1993	8.926
1994	9.335

Jahr	Einwohner
1995	9.484
1996	9.671
1997	9.812
1998	10.024
1999	10.086
2000	10.127
2001	10.238
2002	10.425
2003	10.586
2004	10.714
2005	10.774
2006	10.853
2007	10.862
2008	10.770
2009	10.713
2010	10.631
2011	10.624
2012	10.234
2013	10.222
2014	10.327
2015	10.461

*)

*) Ab 2012 Basis : Zensus 2011

Schulen:

a) gemeindliche Schulen

- Gemeinschaftsgrundschule Ruppichteroth
- Gemeinschaftsgrundschule Winterscheid) Schulverbund Winterscheid-Schönenberg
- Gemeinschaftsgrundschule Schönenberg)
- Sekundarschule Nümbrecht/Ruppichteroth – Standort Ruppichteroth -

b) Schulen in freier Trägerschaft

- Sankt-Theresien-Gymnasium



Grundschule Schönenberg am Brölbach



Sankt-Theresien-Gymnasium in Schönenberg



Grundschule Ruppichteroth

Offene Ganztagschule GGS Ruppichteroth:

Ratsbeschluss: 13.06.2007

Eingerichtet am: 06.08.2007

Jahr	Kinder
2007/08	28
2008/09	28
2009/10	28
2010/11	30
2011/12	28
2012/13	47
2013/14	47
2014/15	47
2015/16	52
2016/17	52



Grundschule Winterscheid



Sekundarschule Nümbrecht/Ruppichteroth
– Standort Ruppichteroth –

Entwicklung der Schüler und Schulklassen gemäß Schulstatistiken:

Grundschulen Ruppichteroth, Schönenberg und Winterscheid

Schuljahr	Schüler gesamt	Klassen gesamt	Stand
2002/03	541	26	15.10.2002
2003/04	543	24	15.10.2003
2004/05	557	24	15.10.2004
2005/06	539	23	15.10.2005
2006/07	538	23	15.10.2006
2007/08	532	23	15.10.2007
2008/09	491	22	15.10.2008
2009/10	448	20	15.10.2009
2010/11	424	19	15.10.2010
2011/12	415	19	15.10.2011
2012/13	415	18	15.10.2012
2013/14	416	19	15.10.2013
2014/15	401	19	15.10.2014
2015/16	388	18	15.10.2015
2016/17	412	18	15.10.2016

Sekundarschule Nümbrecht/Ruppichteroth – Standort Ruppichteroth -

Schuljahr	Schüler gesamt	Klassen gesamt	Stand
2012/13	50	2	15.10.2012
2013/14	87	4	15.10.2013
2014/15	139	6	15.10.2014
2015/16	189	8	15.10.2015
2016/17	232	10	15.10.2016

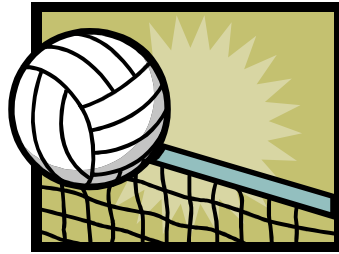
Hauptschule Ruppichteroth

Schuljahr	Schüler gesamt	Klassen gesamt	Stand
2002/03	307	14	15.10.2002
2003/04	295	13	15.10.2003
2004/05	285	12	15.10.2004
2005/06	254	10	15.10.2005
2006/07	224	9	15.10.2006
2007/08	193	8	15.10.2007
2008/09	159	7	15.10.2008
2009/10	133	8	15.10.2009
2010/11	114	7	15.10.2010
2011/12	78	6	15.10.2011
2012/13	69	4	15.10.2012
2013/14	57	3	15.10.2013
2014/15	39	2	15.10.2014
2015/16	29	1	15.10.2015

Die Hauptschule wurde zum Ende Schuljahr 2015/16 aufgelöst.

Nachrichtlich: Sankt-Theresien-Gymnasium: 96 Schüler (Stand: 02.03.2017)





Sportstätten:

Hallenbad Ruppichteroth	Flächen/qm
Sportplatz Ruppichteroth (Bruttospielfläche einschließlich Tartanlaufbahn)	10.387 qm
Sportplatz Schönenberg (Bruttospielfläche)	7.827 qm
Sportplatz Winterscheid (Bruttospielfläche)	6.016 qm
Mehrzweckhalle (Bröltalhalle Ruppichteroth; Bruttosportfläche)	594 qm

Schulturnhallen an den gemeindlichen Grundschulen:	Flächen/qm
Ruppichteroth (Bruttospielfläche)	229,5 qm
Schönenberg (Bruttospielfläche)	250,0 qm
Winterscheid (Bruttospielfläche)	445,0 qm

Kindergärten:

Kindergarten	Gruppenstärke	Plätze
Stand: 2015		
6 Kindergärten in freier Trägerschaft		
Kindergarten des Ökumenischen Diakonievereins e.V. Ruppichteroth	6	111
Kindergarten des Ökumenischen Diakonievereins e.V. Schönenberg	4	72
Kindergarten des Ökumenischen Diakonievereins e.V. Büchel	1	20
Kath. Kindergarten Ruppichteroth	3	60
Kath. Kindergarten Winterscheid	2	45
Elterninitiative "Winterscheider Wirbelwinde" e.V.	3	55

einschl. einer zusätzl. Gruppe mit 20 Plätzen zum 1.8.2017

Jugendzentren:

- Jugendzentrum Ruppichteroth (an der Bröltalhalle)
- Jugendzentrum Winterscheid
- Jugendzentrum Schönenberg

Kinderspielplätze: 20

kommunale Kinderspielplätze
Sportplatz Schönenberg
Sportplatz Winterscheid
Gemeinschaftsgrundschule Ruppichteroth
Gemeinschaftsgrundschule Schönenberg
Gemeinschaftsgrundschule Winterscheid
Ruppichteroth, Im Rosengarten
Ruppichteroth, Köttinger Hecke
Ruppichteroth, Obere Hirschbitze
Ruppichteroth, Ulmenweg
Schönenberg, Auf der Hohen Fuhr/Auf dem Gleichen
Winterscheid, Talstraße
Multifunktionsplatz Ruppichteroth, Eichweiher
Kinderspielplätze in freier Trägerschaft
Elterninitiative Wirbelwinde (kein öffentlicher Spielplatz)
Kindergarten Büchel (kein öffentlicher Spielplatz)
Kindergarten Schönenberg (kein öffentlicher Spielplatz)
Kindergarten Ruppichteroth, Mucher Straße (kein öffentlicher Spielplatz)
Kindergarten Winterscheid, Herrsteinstraße (kein öffentlicher Spielplatz)
Dorfgemeinschaft Oberlückkerath
Dorfgemeinschaft Litterscheid-Bolzplatz
Kinderspielplätze kommunal, sowie in freier Trägerschaft
Ruppichteroth, Unter dem Regenbogen (ab Nachmittag öffentlich)

Feuerwehr:

Feuerwehrhaus Ruppichteroth
Feuerwehrhaus Winterscheid

Fahrzeugbestand:

<u>Löschzug Ruppichteroth:</u>	<u>Löschzug Winterscheid:</u>
Rüstwagen RW-1	HLF 20/16
Mannschaftstransportfahrzeug	Gerätewagen Logistik
Gerätewagen GW-1	Einsatzleitwagen
TLF 16/25	LF 8/6
LF 10/6	Mannschaftstransportfahrzeug
Kommandowagen	

Gemeindliche Veranstaltungsräume:

Mehrzweckhalle (Bröltalhalle)

Forum GGS Ruppichteroth

Forum GGS Winterscheid

Forum Sekundarschule Nümbrecht/Ruppichteroth – Standort Ruppichteroth -



Bröltalhalle

Sonstige kommunale Gebäude:

- Mietwohnung Büchel
- Übergangsheim Ahe, Aher Str. 8+10
- Übergangsheim Ahe, Aher Str. 12
- Übergangsheim Harth, In der Ernte 9+11
- Übergangsheim Schönenberg, Bergstraße 25
- Übergangsheim Schönenberg, Auf dem Gleichen 6
- Übergangsheim Schönenberg, Etzenbacher Weg 4
- Übergangsheim Jünkersfeld 5
- Objekte Ruppichteroth, St.-Florian-Str. 6+8
(Alter Bauhof, Rettungswache, DRK, Polizeistation)

Straßenbau und Kanalisation:



17 Brücken
39 Durchlässe

Länge des Wasserversorgungsnetzes: 135 km
Länge des Kanalnetzes: 107 km

Brücke Herrnstein

Flächen/Längen Infrastrukturvermögen:

		Flächen/qm	Längen/m
1.	Gemeindeverbindungsstraßen	236.070,36	60.973,47
2.	Wohnstraßen (innerorts)	279.980,19	70.042,23
3.	Wirtschaftswege	124.751,89	44.479,98
4.	Gehwege	21.336,91	16.658,01
5.	Rad- und Gehwege	8.002,21	1.499,02
6.	Parkplätze	5.067,54	777,23
7.	Bushaldebuchten	81,32	23,03
8.	Pflanzbeete/Grünflächen im Straßenraum	2.202,85	1.144,32
		677.493,27	195.597,29

Weitere Angaben finden Sie auf der Homepage der Gemeinde Ruppichteroth unter www.ruppichteroth.de