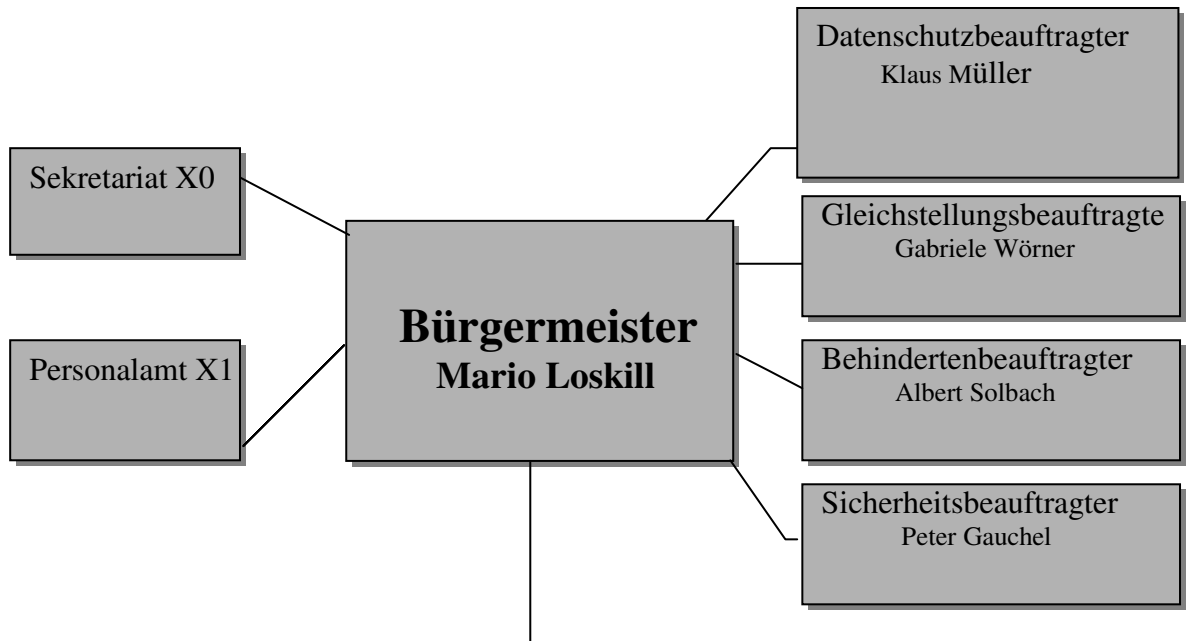




# **Statistische Angaben**

**Gemeinde Ruppichteroth**



**Fachbereich 1**  
 Heribert Schwamborn  
 Stv. Klaus Müller für 1.1  
 Zentrale Dienste  
 Finanzen  
 Schulen

**Fachbereich 2**  
 Sascha Seuthe  
 Stv. Albert Solbach für 2.2  
 Öffentl. Ordnung  
 Soziales  
 Standesamt

**Fachbereich 3**  
 Gabriele Wörner  
 Stv. Michael Brettholle für 3.2  
 Gemeindeentwicklung  
 Bauen  
 Gebäudemanagement

**Fachbereich 4**  
 Rolf Hänscoid  
 Betriebsleiter  
 Stv. Betriebsleiter  
 Clas Bode

**1.1 Zentrale Dienste**

- Zentrale Dienste
- Organisation
- Ratsbüro
- Wahlen
- Archiv
- Schulen

**1.2 Kämmerei**

- Kämmerei
- Finanzbuchhaltung
- Liegenschaften

**1.3 Steueramt**

- 1.4 Zahlungsabwicklung**  
 Gemeindegasse  
 Vollstreckung

**2.1 Öffentliche Ordnung**

- Bürgerbüro
- Meldeamt
- Ordnungsamt
- Feuerschutz
- Gewerbe
- Standesamt
- Renten
- Jugendzentrum
- Ruppichteroth
- Jugendarbeit
- Kindertageseinrichtungen

**2.2 Soziales**

- Soziale Hilfen
- Grundsicherung
- Wohngeld
- Asylbewerberleistungsgesetz
- Arbeitskreis
- Senioren/behinderte Menschen

**3.1 Gemeindeentwicklung**

- Gemeindeplanung
- Bauanträge
- Tourismus
- Erschließungs-/Anliegerbeiträge
- Bauverwaltung
- Infrastrukturvermögen (Straßenbau/Brücken und Durchlässe)
- Bröltalhalle
- Sportanlagen
- Straßenbeleuchtungsbau
- Öffentliche Anlagen
- Denkmalschutz
- Versicherungswesen
- Bröltal-Bad
- Bauhof
- Kontrollaufgaben

**3.2 technischer Bereich**

- Zentrales Gebäudemanagement
- Hausmeisterpool
- Hochbau

**4.1 Energiebetrieb**

- 4.2 Entsorgungsbetrieb**  
 Abwasserbeseitigung



**Flächengröße:** 61,96 qkm

**Einwohnerzahlen:** Stand: jeweils 31.12.

**Bevölkerungsdichte:** 165 Einwohner/qkm (aufgerundet) zum 31.12.2013

**Entwicklung der Einwohnerzahlen:**

Jahr	Einwohner
1970	6.705
1975	7.300
1976	7.308
1977	7.397
1978	7.415
1979	7.494
1980	7.604
1981	7.683
1982	7.741
1983	7.755
1984	7.824
1985	7.793
1986	7.769
1987	7.807
1988	7.901
1989	8.166
1990	8.382
1991	8.720
1992	8.872
1993	8.926

Jahr	Einwohner
1994	9.335
1995	9.484
1996	9.671
1997	9.812
1998	10.024
1999	10.086
2000	10.127
2001	10.238
2002	10.425
2003	10.586
2004	10.714
2005	10.774
2006	10.853
2007	10.862
2008	10.770
2009	10.713
2010	10.631
2011	10.624
2012	10.234
2013	10.222

\*)

\*) Ab 2012 Basis : Zensus 2011

## Schulen:

### a) gemeindliche Schulen

- Gemeinschaftsgrundschule Ruppichteroth
- Gemeinschaftsgrundschule Schöenberg
- Gemeinschaftsgrundschule Winterscheid
- Sekundarschule Nümbrecht/Ruppichteroth – Standort Ruppichteroth -
- Gemeinschaftshauptschule Ruppichteroth

### b) Schulen in freier Trägerschaft

- Sankt-Theresien-Gymnasium



Grundschule Schöenberg am Brölbach



Sankt-Theresien-Gymnasium in Schöenberg



Grundschule Ruppichteroth

### Offene Ganztagschule GGS Ruppichteroth:

Ratsbeschluss: 13.06.2007

Eingerichtet am: 06.08.2007

Jahr	Kinder
2007/08	28
2008/09	28
2009/10	28
2010/11	30
2011/12	28
2012/13	47
2013/14	47



Grundschule Winterscheid



Sekundarschule Nümbrecht/Ruppichteroth  
– Standort Ruppichteroth - und  
Hauptschule Ruppichteroth

## Entwicklung der Schüler und Schulklassen gemäß Schulstatistiken:

Grundschulen Ruppichteroth, Schönenberg und Winterscheid

Schuljahr	Schüler gesamt	Klassen gesamt	Stand
2002/03	541	26	15.10.2002
2003/04	543	24	15.10.2003
2004/05	557	24	15.10.2004
2005/06	539	23	15.10.2005
2006/07	538	23	15.10.2006
2007/08	532	23	15.10.2007
2008/09	491	22	15.10.2008
2009/10	448	20	15.10.2009
2010/11	424	19	15.10.2010
2011/12	415	19	15.10.2011
2012/13	415	18	15.10.2012
2013/14	416	19	15.10.2013
2014/15	401	19	15.10.2014

Sekundarschule Nümbrecht/Ruppichteroth – Standort Ruppichteroth -

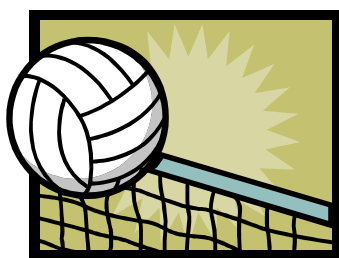
Schuljahr	Schüler gesamt	Klassen gesamt	Stand
2012/13	50	2	15.10.2012
2013/14	87	4	15.10.2013
2014/15	139	6	15.10.2014

Hauptschule Ruppichteroth

Schuljahr	Schüler gesamt	Klassen gesamt	Stand
2000/01	297	13	15.10.2000
2001/02	309	14	15.10.2001
2002/03	307	14	15.10.2002
2003/04	295	13	15.10.2003
2004/05	285	12	15.10.2004
2005/06	254	10	15.10.2005
2006/07	224	9	15.10.2006
2007/08	193	8	15.10.2007
2008/09	159	7	15.10.2008
2009/10	133	8	15.10.2009
2010/11	114	7	15.10.2010
2011/12	78	6	15.10.2011
2012/13	69	4	15.10.2012
2013/14	57	3	15.10.2013
2014/15	39	2	15.10.2014

**Nachrichtlich:** Sankt-Theresien-Gymnasium: 101 Schüler (Stand: 09.04.2015)





## Sportstätten:

Hallenbad Ruppichteroth	<b>Flächen/qm</b>
Sportplatz Ruppichteroth (Bruttospielfläche einschließlich Tartanlaufbahn)	10.387 qm
Sportplatz Schönenberg (Bruttospielfläche)	7.827 qm
Sportplatz Winterscheid (Bruttospielfläche)	6.016 qm
Mehrzweckhalle (Bröltalhalle) (Bruttosportfläche)	594 qm

Schulturnhallen an den gemeindlichen Grundschulen:	<b>Flächen/qm</b>
Ruppichteroth (Bruttospielfläche)	229,5 qm
Schönenberg (Bruttospielfläche)	250,0 qm
Winterscheid (Bruttospielfläche)	445,0 qm

## Kindergärten:

Kindergarten	Gruppenstärke	Plätze
<b>Stand: 2015</b>		
<b>6 Kindergärten in freier Trägerschaft</b>		
Kindergarten des Ökumenischen Diakonievereins e.V. Ruppichteroth	6	115
Kindergarten des Ökumenischen Diakonievereins e.V. Schönenberg	3	52
Kindergarten des Ökumenischen Diakonievereins e.V. Büchel	1	20
Kath. Kindergarten Ruppichteroth	3	63
Kath. Kindergarten Winterscheid	2	45
Elterninitiative "Winterscheider Wirbelwinde" e.V.	3	55

## **Jugendzentren:**

- Jugendzentrum Ruppichteroth (an der Bröltalhalle)
- Jugendzentrum Winterscheid
- Jugendzentrum Schönenberg

## **Kinderspielplätze: 20**

<b>kommunale Kinderspielplätze</b>
Sportplatz Schönenberg
Sportplatz Winterscheid
Gemeinschaftsgrundschule Ruppichteroth
Gemeinschaftsgrundschule Schönenberg
Gemeinschaftsgrundschule Winterscheid
Ruppichteroth, Im Rosengarten
Ruppichteroth, Köttinger Hecke
Ruppichteroth, Obere Hirschbitze
Ruppichteroth, Ulmenweg
Schönenberg, Auf der hohen Fuhr bzw. Auf d. Gleichen
Winterscheid, Talstraße
<b>Kinderspielplätze in freier Trägerschaft</b>
Elterninitiative Wirbelwinde (kein öffentlicher Spielplatz)
Kindergarten Büchel (kein öffentlicher Spielplatz)
Kindergarten Schönenberg (kein öffentlicher Spielplatz)
Kindergarten Ruppichteroth, Mucher Straße (kein öffentlicher Spielplatz)
Kindergarten Winterscheid, Herrensteinstraße (kein öffentlicher Spielplatz)
Dorfgemeinschaft Hodgeroth
Dorfgemeinschaft Oberlückerath
Dorfgemeinschaft Litterscheid-Bolzplatz
<b>Kinderspielplätze kommunal, sowie in freier Trägerschaft</b>
Ruppichteroth, Unter dem Regenbogen (ab Nachmittag öffentlich)

## **Feuerwehr:**

Feuerwehrhaus Ruppichteroth  
Feuerwehrhaus Winterscheid

## **Fahrzeugbestand:**

<b><u>Löschzug Ruppichteroth:</u></b>	<b><u>Löschzug Winterscheid:</u></b>
Feuerw.-Fahrz. (Rüstwagen RW-1)	Feuerw.-Fahrz. HLF 20/16
Feuerw.-Fahrz. (Mannschaftstransportwagen)	Feuerw.-Fahrz. (Gerätewagen Logistik)
Feuerw.-Fahrz. (Gerätewagen GW-1)	Einsatzleitfahrzeug
Feuerw.-Fahrz. TLF 16/25	Feuerw.-Fahrz. LF 8/6
Feuerw.-Fahrz. LF 10/6	Feuerw.-Fahrz. (Kommandowagen)



## **Gemeindliche Veranstaltungsräume:**

Mehrzweckhalle (Bröltalhalle)

Forum GGS Ruppichteroth

Forum GGS Winterscheid

Forum Sekundarschule Nümbrecht/Ruppichteroth – Standort Ruppichteroth -  
bzw. GHS Ruppichteroth



Bröltalhalle

## **Sonstige kommunale Gebäude:**

- Mietwohnung Büchel
- Übergangsheim Ahe, Aher Str. 8+10
- Übergangsheim Ahe, Aher Str. 12
- Übergangsheim Harth, In der Ernte 9+11
- Objekte Ruppichteroth, St.-Florian-Str. 6+8  
(Alter Bauhof, Rettungswache, DRK, Polizeistation)

## Straßenbau und Kanalisation:



Brücke Herrnstein

17 Brücken  
39 Durchlässe

Länge des Wasserversorgungsnetzes: 135 km  
Länge des Kanalnetzes: 107 km

## Flächen/Längen Infrastrukturvermögen:

		Flächen/qm	Längen/m
1.	Gemeindeverbindungsstraßen	236.070,36	60.973,47
2.	Wohnstraßen (innerorts)	279.980,19	70.042,23
3.	Wirtschaftswege	124.751,89	44.479,98
4.	Gehwege	21.336,91	16.658,01
5.	Rad- und Gehwege	8.002,21	1.499,02
6.	Parkplätze	5.067,54	777,23
7.	Bushaldebuchten	81,32	23,03
8.	Pflanzbeete/Grünflächen im Straßenraum	2.202,85	1.144,32
		<b>677.493,27</b>	<b>195.597,29</b>

Weitere Angaben finden Sie auf der Homepage der Gemeinde Ruppichteroth unter [www.ruppichteroth.de](http://www.ruppichteroth.de)