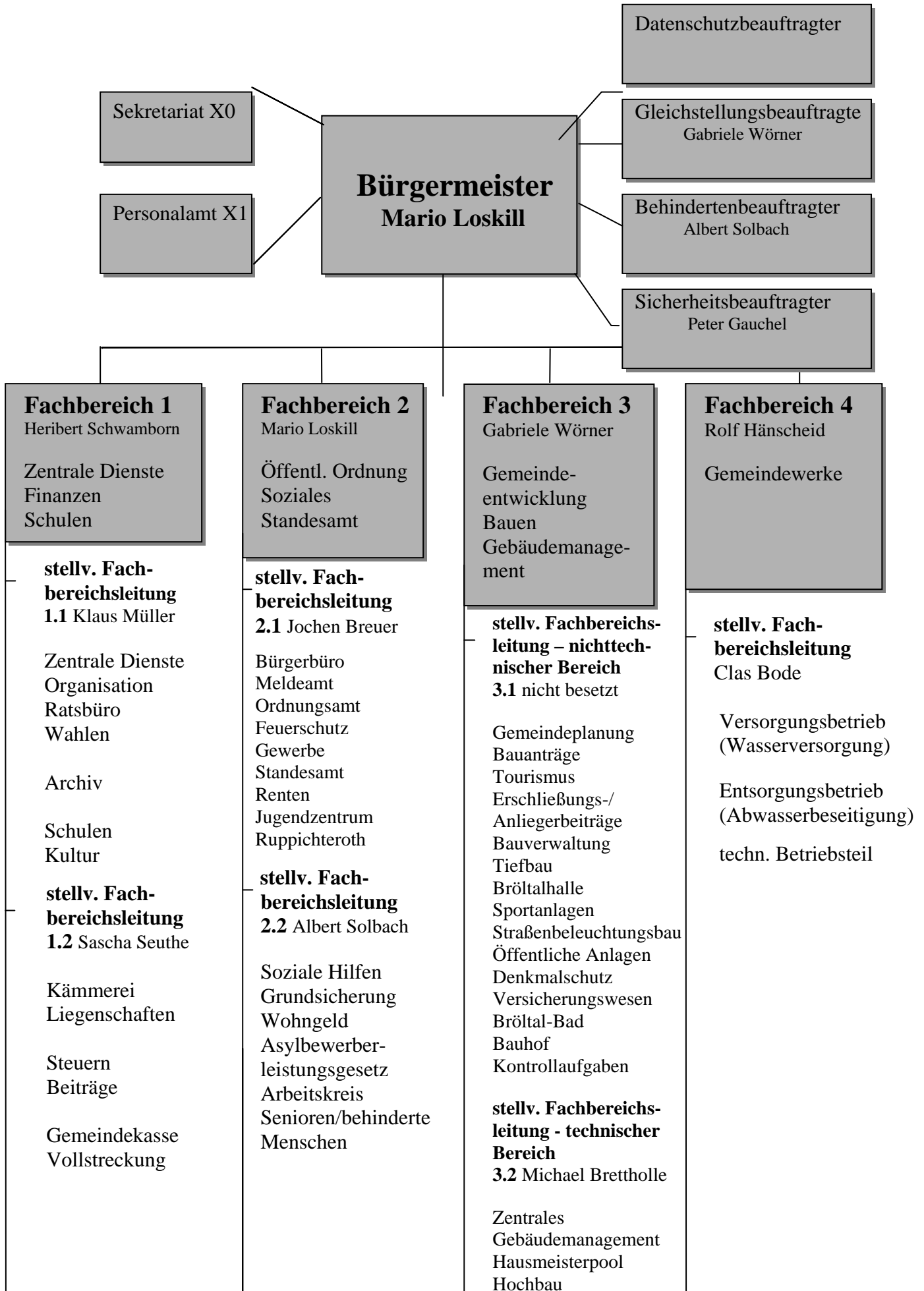


Statistische Angaben

Gemeinde Ruppichteroth





Flächengröße: 61,97 qkm

Einwohnerzahlen: 10.624 (Stand: jeweils 31.12.)

Bevölkerungsdichte: 171 Einwohner/qkm (aufgerundet)

Entwicklung der Einwohnerzahlen:

1975	7.300
1976	7.308
1977	7.397
1978	7.415
1979	7.494
1980	7.604
1981	7.683
1982	7.741
1983	7.755
1984	7.824
1985	7.793
1986	7.769
1987	7.807
1988	7.901
1989	8.166
1990	8.382
1991	8.720
1992	8.872

1994	9.335
1995	9.484
1996	9.671
1997	9.812
1998	10.024
1999	10.086
2000	10.127
2001	10.238
2002	10.425
2003	10.586
2004	10.714
2005	10.774
2006	10.853
2007	10.862
2008	10.770
2009	10.713
2010	10.631
2011	10.624

Schulen:

a) gemeindliche Schulen

- Gemeinschaftsgrundschule Ruppichteroth
- Gemeinschaftsgrundschule Schönenberg
- Gemeinschaftsgrundschule Winterscheid
- Sekundarschule Nümbrecht/Ruppichteroth – Standort Ruppichteroth -
- Gemeinschaftshauptschule Ruppichteroth

b) Schulen in freier Trägerschaft

- Sankt-Theresien-Gymnasium



Grundschule Schönenberg am Brölbach



Sankt-Theresien-Gymnasium in Schönenberg



Grundschule Ruppichteroth

Offene Ganztagschule GGS Ruppichteroth:

Ratsbeschluss: 13.06.2007

Eingerichtet am: 06.08.2007

2008/09	28
2009/10	28
2010/11	30
2011/12	28
2012/13	47



Grundschule Winterscheid



Sekundarschule Nümbrecht/Ruppichteroth
– Standort Ruppichteroth - und
Hauptschule Ruppichteroth

Entwicklung der Schüler und Schulklassen gemäß Schulstatistiken:

Grundschulen Ruppichteroth, Schönenberg und Winterscheid

Schuljahr	Schüler gesamt	Klassen gesamt	Stand
2000/01	533	26	15.10.2000
2001/02	551	26	15.10.2001
2002/03	541	26	15.10.2002
2003/04	543	24	15.10.2003
2004/05	557	24	15.10.2004
2005/06	539	23	15.10.2005
2006/07	538	23	15.10.2006
2007/08	532	23	15.10.2007
2008/09	491	22	15.10.2008
2009/10	448	20	15.10.2009
2010/11	424	19	15.10.2010
2011/12	415	19	15.10.2011
2012/13	415	18	15.10.2012

Sekundarschule Nümbrecht/Ruppichteroth – Standort Ruppichteroth -

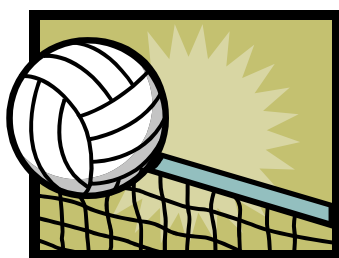
Schuljahr	Schüler gesamt	Klassen gesamt	Stand
2012/13	50	2	15.10.2012

Hauptschule Ruppichteroth

Schuljahr	Schüler gesamt	Klassen gesamt	Stand
2000/01	297	13	15.10.2000
2001/02	309	14	15.10.2001
2002/03	307	14	15.10.2002
2003/04	295	13	15.10.2003
2004/05	285	12	15.10.2004
2005/06	254	10	15.10.2005
2006/07	224	9	15.10.2006
2007/08	193	8	15.10.2007
2008/09	159	7	15.10.2008
2009/10	133	8	15.10.2009
2010/11	114	7	15.10.2010
2011/12	78	6	15.10.2011
2012/13	69	4	15.10.2012

Nachrichtlich: Sankt-Theresien-Gymnasium: 105 Schüler (Stand: 05.03.2013)





Sportstätten:

Hallenbad Ruppichteroth	Flächen/qm
Sportplatz Ruppichteroth (Bruttospielfläche einschließlich Tartanlaufbahn)	10.387 qm
Sportplatz Schönenberg (Bruttospielfläche)	7.827 qm
Sportplatz Winterscheid (Bruttospielfläche)	6.016 qm
Mehrzweckhalle (Bröltalhalle) (Bruttosportfläche)	594 qm

Schulturnhallen an den gemeindlichen Grundschulen:	Flächen/qm
Ruppichteroth (Bruttospielfläche)	229,5 qm
Schönenberg (Bruttospielfläche)	250,0 qm
Winterscheid (Bruttospielfläche)	445,0 qm

Kindergärten:

Kindergarten	Gruppenstärke	Plätze
		1.8.2012
6 Kindergärten in freier Trägerschaft		
Kindergarten des Ökumenischen Diakonievereins e.V. Ruppichteroth	6	120
Kindergarten des Ökumenischen Diakonievereins e.V. Schönenberg	2	47
Kindergarten des Ökumenischen Diakonievereins e.V. Büchel	1	20
Kath. Kindergarten Ruppichteroth	3	63
Kath. Kindergarten Winterscheid	2	45
Elterninitiative "Winterscheider Wirbelwinde" e.V.	3	59

Jugendzentren:

- Jugendzentrum Ruppichtheroth (an der Bröltalhalle)
- Jugendzentrum Winterscheid
- Jugendzentrum Schönenberg

Kinderspielplätze: 19

kommunale Kinderspielplätze
Sportplatz Ruppichtheroth
Sportplatz Schönenberg
Sportplatz Winterscheid
Gemeinschaftshauptschule Ruppichtheroth
Gemeinschaftsgrundschule Ruppichtheroth
Gemeinschaftsgrundschule Schönenberg
Gemeinschaftsgrundschule Winterscheid
Ruppichtheroth, Im Rosengarten
Ruppichtheroth, Köttinger Hecke
Ruppichtheroth, Obere Hirschbitze
Ruppichtheroth, Ulmenweg
Schönenberg, Auf der hohen Fuhr bzw. Auf d. Gleichen
Winterscheid, Talstraße
Kindergarten Büchel (ab Nachmittag öffentlich)
Kinderspielplätze in freier Trägerschaft
Elterninitiative Wirbelwinde (kein öffentlicher Spielplatz)
Dorfgemeinschaft Hodgeroth
Dorfgemeinschaft Oberlückkerath
Dorfgemeinschaft Litterscheid-Bolzplatz
Kinderspielplätze kommunal, sowie in freier Trägerschaft
Ruppichtheroth, Unter dem Regenbogen (ab Nachmittag öffentlich)

Feuerwehr:

Feuerwehrhaus Ruppichtheroth
Feuerwehrhaus Winterscheid

Fahrzeugbestand:

Löschzug Ruppichtheroth:	Löschzug Winterscheid:
Feuerw.-Fahrz. (Rüstwagen RW-1)	Feuerw.-Fahrz. HLF 20/16
Feuerw.-Fahrz. (Mannschaftstransportwagen)	Feuerw.-Fahrz. (Gerätewagen Logistik)
Feuerw.-Fahrz. (Gerätewagen GW-1)	Einsatzleitfahrzeug
Feuerw.-Fahrz. TLF 16/25	Feuerw.-Fahrz. LF 8/6
Feuerw.-Fahrz. (Kommandowagen)	
Feuerw.-Fahrz. LF 10/6	

Gemeindliche Veranstaltungsräume:

Mehrzweckhalle (Bröltalhalle)

Forum GGS Ruppichteroth

Forum GGS Winterscheid

Forum Sekundarschule Nümbrecht/Ruppichteroth – Standort Ruppichteroth -
bzw. GHS Ruppichteroth



Bröltalhalle

Sonstige kommunale Gebäude:

- Mietwohnung Büchel
- Übergangsheim Ahe, Aher Str. 8+10
- Asylbewerberheim Harth, In der Ernte 9+11
- Sozialwohnung Ahe, Aher Str. 12
- Objekt Ruppichteroth, St.-Florian-Str. 6+8
(Alter Bauhof, Rettungswache, DRK, Polizeistation)

Straßenbau und Kanalisation:



Brücke Herrenstein

17 Brücken
39 Durchlässe

Länge des Wasserversorgungsnetzes: 135 km
Länge des Kanalnetzes: 107 km

Flächen/Längen Infrastrukturvermögen:

		Flächen/qm	Längen/m
1.	Gemeindeverbindungsstraßen	236.070,36	60.973,47
2.	Wohnstraßen (innerorts)	279.980,19	70.042,23
3.	Wirtschaftswege	124.751,89	44.479,98
4.	Gehwege	21.336,91	16.658,01
5.	Rad- und Gehwege	8.002,21	1.499,02
6.	Parkplätze	5.067,54	777,23
7.	Bushaldebuchten	81,32	23,03
8.	Pflanzbeete/Grünflächen im Straßenraum	2.202,85	1.144,32
		677.493,27	195.597,29

Weitere Angaben finden Sie auf der Homepage der Gemeinde Ruppichteroth unter www.ruppichteroth.de