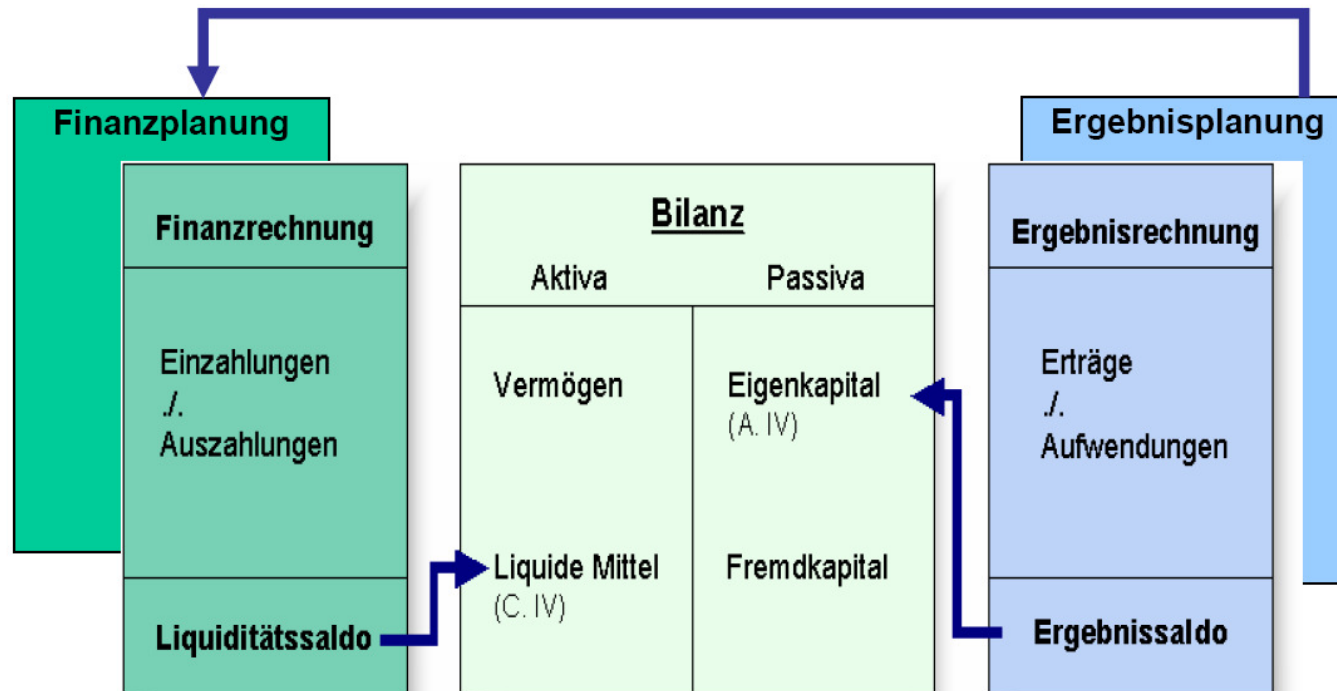




Einbringung
Entwurf
Haushaltsplan 2010

3 Komponenten-System



Eröffnungsbilanz * – Aktiva zum Stand: 1.1.2008

Bilanzsumme **77,080 Mio. €**

darunter

- bebaute Grundstücke 29,03 Mio. €

- Infrastrukturvermögen (Straßen, Wege, Brücken) 32,62 Mio. €

- Eigenkapital der Eigenbetriebe 8,34 Mio. €

- Umlaufvermögen - Vorräte - 2,15 Mio. €

Insbesondere zum Verkauf anstehende
Erschließungsgrundstücke

* Bilanzposition der durch die Wirtschaftsprüfungsgesellschaft am 16.12.2009 testierten Eröffnungsbilanz zum
Stichtag 1.1.2008

Eröffnungsbilanz * – Passiva zum Stand 1.1.2008

Bilanzsumme	77,080 Mio. €
darunter	
- Verbindlichkeiten aus Krediten	17,02 Mio. €
- Rückstellungen	5,97 Mio. €
- Sonderposten	25,35 Mio. €
- Eigenkapital	27,86 Mio. €
davon	
▪ Allgemeine Rücklage	24,40 Mio. €
▪ Ausgleichsrücklage	3,46 Mio. €

Gesamtergebnisplan

Erträge und Aufwendungen	2008	2009	2010	2011	2012	2013
Ordentliche Erträge	- 13.731.732 €	- 12.881.647 €	- 13.061.323 €	- 12.651.546 €	- 13.008.044 €	- 13.018.122 €
Ordentliche Aufwendungen	14.046.727 €	14.556.949 €	15.026.735 €	14.686.342 €	14.290.410 €	14.121.669 €
Ergebnis der lfd. Verwaltungstätigkeit	314.995 €	1.675.302 €	1.965.412 €	2.034.796 €	1.282.366 €	1.103.547 €
Finanzergebnis (Zinsaufwand minus Finanzertrag)	590.990 €	563.250 €	510.810 €	498.020 €	474.330 €	461.340 €
Jahresergebnis	905.985 €	2.238.552 €	2.476.222 €	2.532.816 €	1.756.696 €	1.564.887 €

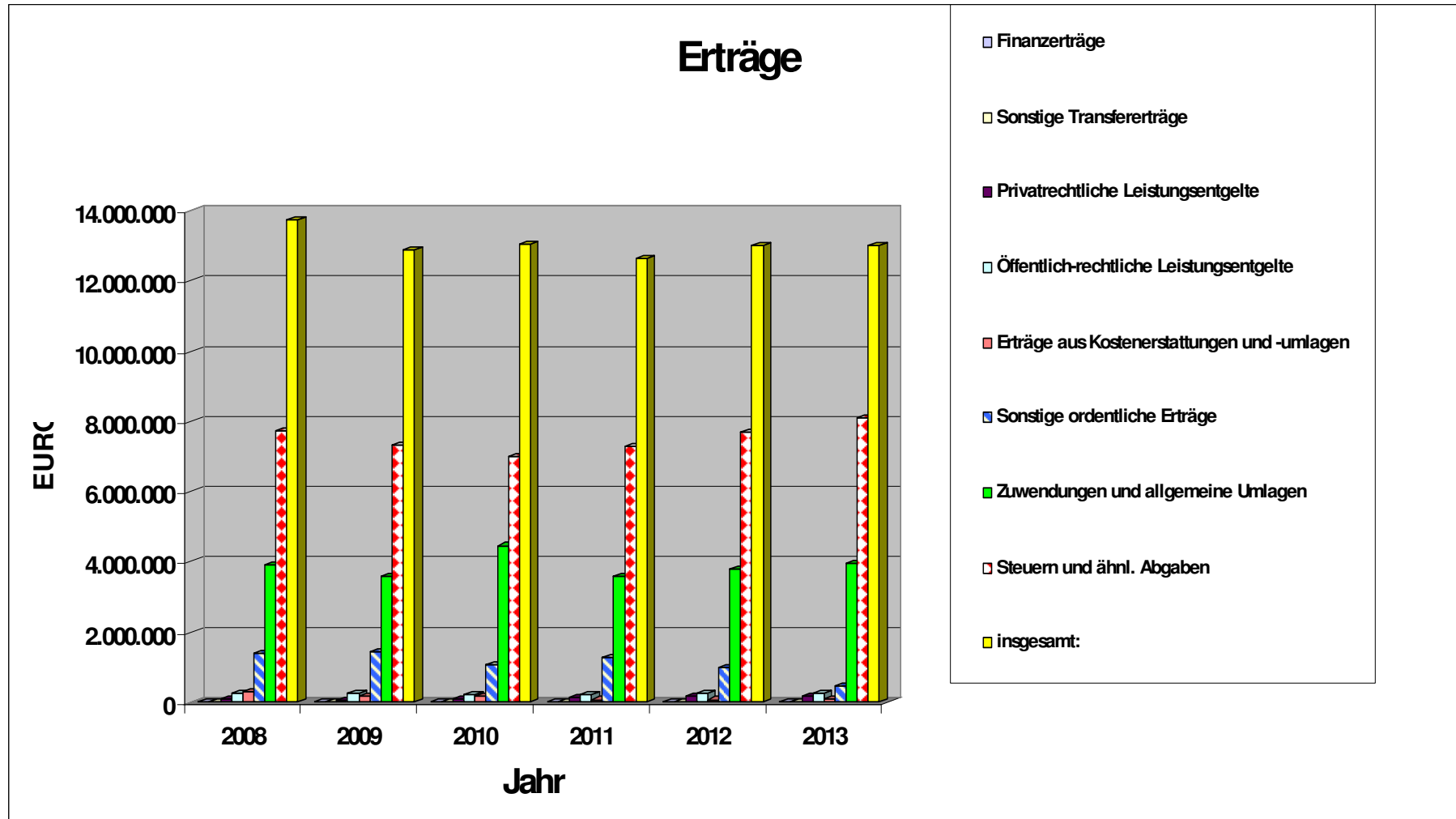
Entwicklung Eigenkapital (Ausgleichsrücklage, allgemeine Rücklage)

Entwicklung des Eigenkapitals (Ausgleichsrücklage, allgemeine Rücklage)					
Jahr	Fehlbedarf	Entnahme Ausgleichs- rücklage	Bestand der Ausgleichsrücklage am Jahresende	Entnahme allgemeine Rücklage	Bestand der allgemeinen Rücklage
Stand Eröffnungsbilanz	- €	- €	3.460.057 €		24.395.498 €
2008 (vorläufig)	1.500.000 €	1.500.000 €	1.960.057 €	- €	24.395.498 €
2009	2.238.552 €	1.960.057 €	- €	278.495 €	24.117.003 €
2010	2.476.222 €	- €	- €	2.476.222 €	21.640.781 €
2011	2.532.816 €	- €	- €	2.532.816 €	19.107.965 €
2012	1.756.696 €	- €	- €	1.756.696 €	17.351.269 €
2013	1.564.887 €	- €	- €	1.564.887 €	15.786.382 €

Erträge

	2008	2009	2010	2011	2012	2013
	€	€	€	€	€	€
Steuern und ähnl. Abgaben	7.740.200	7.328.500	7.004.000	7.291.950	7.696.500	8.101.400
Zuwendungen und allgemeine Umlagen	3.930.980	3.583.546	4.463.796	3.605.019	3.801.087	3.941.615
Sonstige Transfererträge	12.000	11.700	6.000	6.000	6.000	6.000
Öffentlich-rechtliche Leistungsentgelte	265.292	263.411	235.026	239.926	251.226	249.876
Privatrechtliche Leistungsentgelte	86.480	65.250	99.540	153.840	176.590	178.440
Erträge aus Kostenerstattungen und -umlagen	303.980	190.630	188.060	79.220	79.370	79.620
Sonstige ordentliche Erträge	1.392.800	1.438.610	1.064.901	1.275.591	997.271	461.171
Ordentliche Erträge	13.731.732	12.881.647	13.061.323	12.651.546	13.008.044	13.018.122
Finanzerträge	4.510	1.500	2.090	2.080	2.070	2.060
Gesamterträge	13.736.242	12.883.147	13.063.413	12.653.626	13.010.114	13.020.182

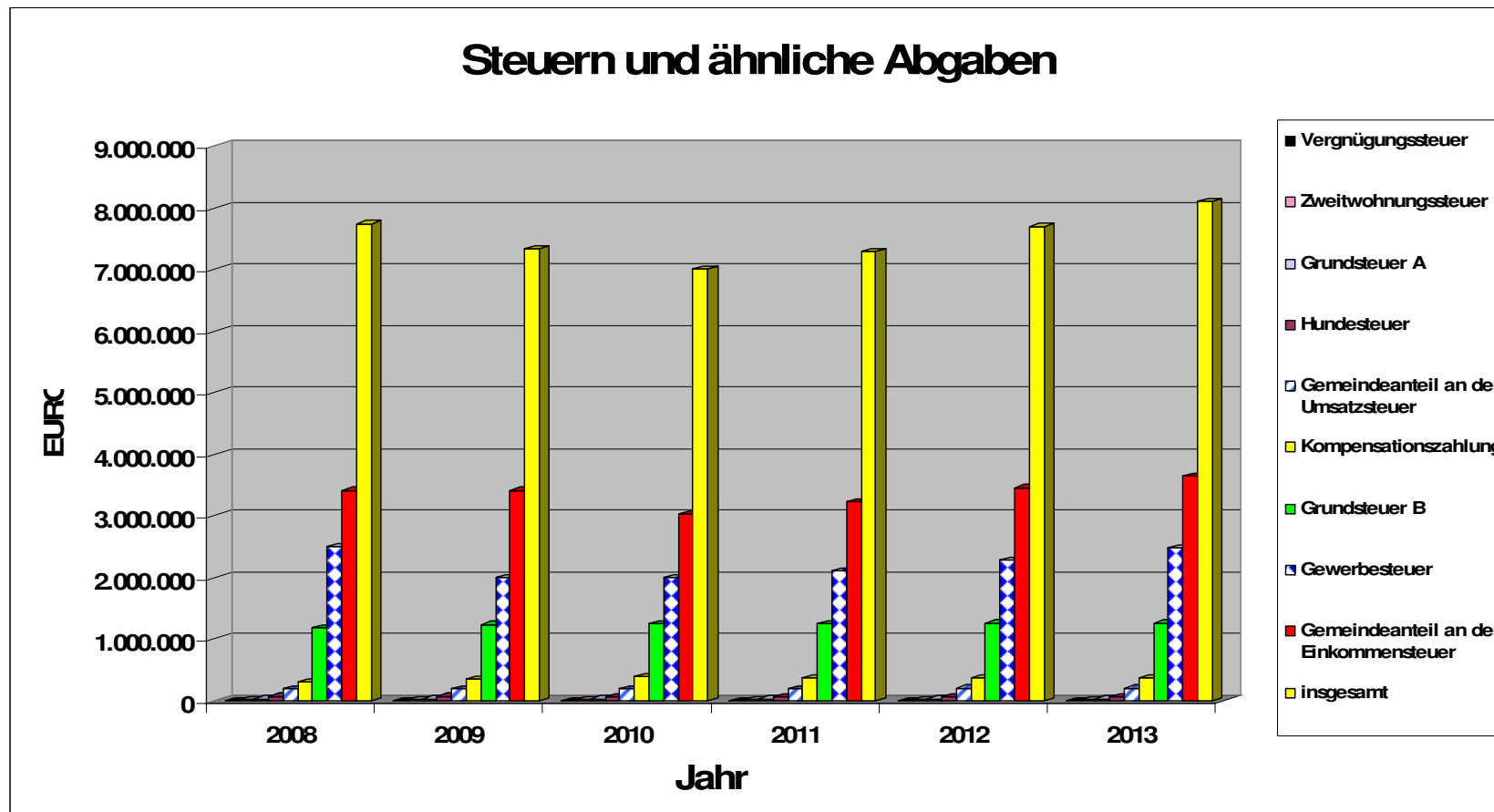
Erträge



Grund- und Gewerbesteuer/ Gemeindeanteil ESt und USt/ Kompensationszahlung

	2008	2009	2010	2011	2012	2013
	€	€	€	€	€	€
Grundsteuer A	34.000	31.000	32.000	32.000	32.000	32.000
Grundsteuer B	1.180.000	1.235.000	1.250.000	1.255.000	1.260.000	1.265.000
Gewerbesteuer	2.500.000	2.000.000	2.000.000	2.110.000	2.278.800	2.483.800
Gemeindeanteil an der Einkommensteuer	3.415.400	3.412.700	3.031.000	3.228.050	3.454.000	3.643.950
Gemeindeanteil an der Umsatzsteuer	196.200	198.400	197.500	201.450	206.250	211.200
Vergnügungssteuer	5.400	5.400	5.000	5.000	5.000	5.000
Hundesteuer	74.000	72.000	65.000	65.000	65.000	65.000
Zweitwohnungssteuer	26.000	26.000	25.000	25.000	25.000	25.000
Kompensationszahlung	309.200	348.000	398.500	370.450	370.450	370.450
Insgesamt	7.740.200	7.328.500	7.004.000	7.291.950	7.696.500	8.101.400

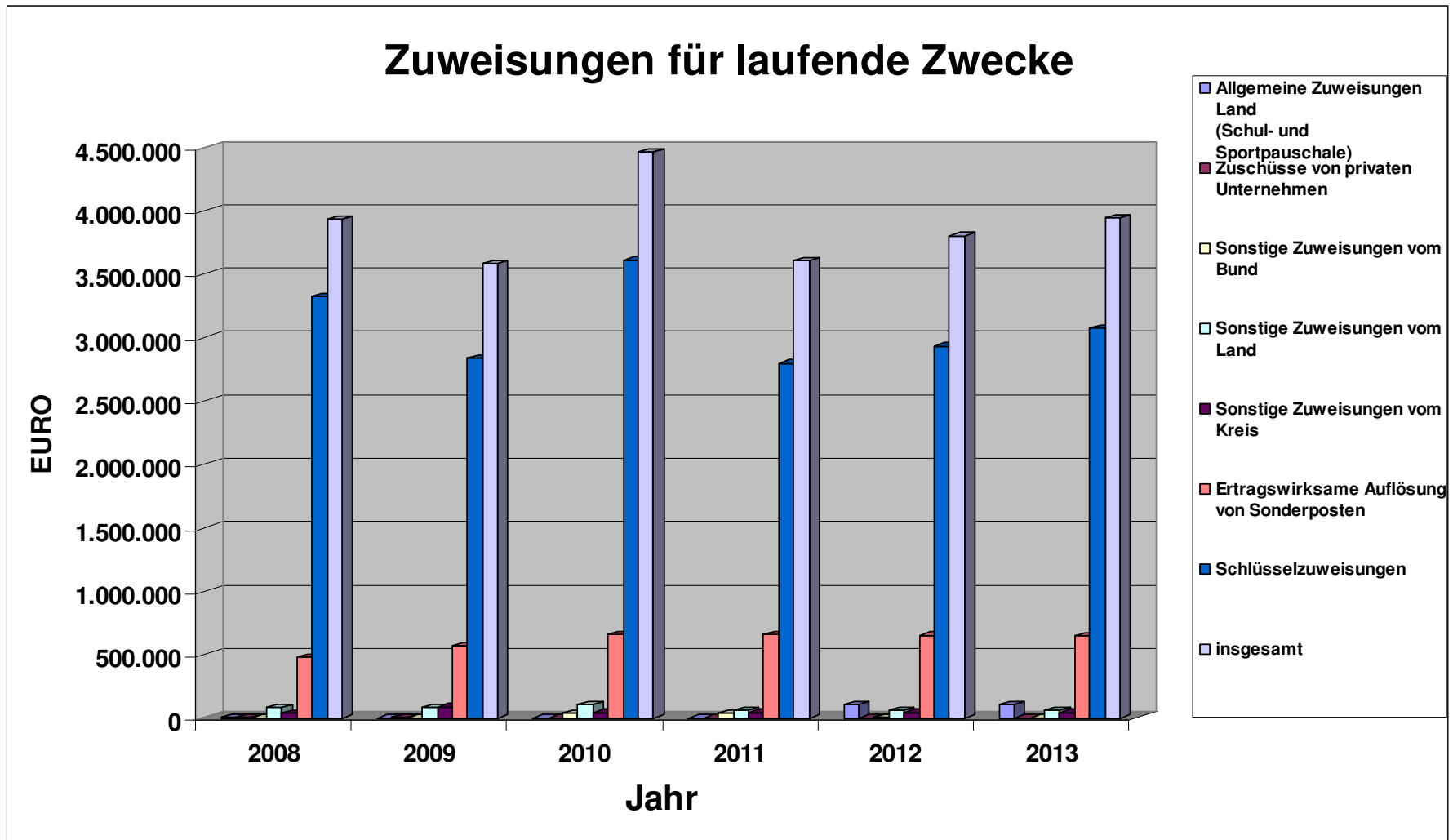
Grund- und Gewerbe-Steuern/ Gemeindeanteile Einkommenssteuer u. Umsatzsteuer/ Kompensationszahlung



Schlüsselzuweisungen/ Allg. Zuweisungen/ Sonstige Zuweisungen/ ertragswirksame Auflösung Sonderposten

Schlüsselzuweisungen/ Allg. Zuweisungen/ Sonstige Zuweisungen u.a.						
	2008	2009	2010	2011	2012	2013
	€	€	€	€	€	€
Schlüsselzuweisungen	3.318.550	2.833.950	3.610.050	2.796.350	2.931.500	3.075.400
Allgemeine Zuweisungen Land (Schul- und Sportpauschale)	6.750	0	0	0	107.550	107.550
Sonstige Zuweisungen vom Bund	0	0	41.100	41.900	1.800	0
Sonstige Zuweisungen vom Land	84.900	86.320	104.930	61.980	61.980	61.980
Sonstige Zuweisungen vom Kreis	40.900	89.000	45.900	45.900	45.900	45.900
Zuschüsse von privaten Unternehmen	2.500	2.500	0	0	0	0
Ertragswirksame Auflösung von Sonderposten	477.380	571.776	661.816	658.889	652.357	650.785
Insgesamt	3.930.980	3.583.546	4.463.796	3.605.019	3.801.087	3.941.615

Zuweisungen für laufende Zwecke u.a.



Öffentlich-rechtliche Leistungsentgelte

Öffentlich-rechtliche Leistungsentgelte	2008	2009	Veränderung	2010	Veränderung	2011	Veränderung	2012	Veränderung	2013	Veränderung
	€	€	%	€	%	€	%	€	%	€	%
Verwaltungsgebühren	51.150	49.330	- 3,56	51.700	4,80	51.700	-	51.700	-	51.700	-
Benutzungsgebühren	72.600	45.400	- 37,47	65.850	45,04	73.300	11,31	75.000	2,32	73.650	- 1,80
Elternbeiträge OGTS u. Schule 8-1	39.600	38.350	- 3,16	40.850	6,52	40.850	-	40.850	-	40.850	-
Eintrittsgelder und Benutzungsgeb. Hallenbad	33.200	31.800	- 4,22	24.150	- 24,06	21.600	- 10,56	31.200	44,44	31.200	-
Auflösung Sonderposten Gebührenausgleichsrücklage	0	34.500		0	- 100,00	0	-	0	-	0	-
Auflösung Sonderposten Erschließungsbeiträge	63.192	50.803	- 19,61	38.807	- 23,61	38.807	-	38.807	-	38.807	-
Auflösung Sonderposten KAG-Beiträge	5.550	13.228	138,34	13.669	3,33	13.669	-	13.669	-	13.669	-
Insgesamt	265.292	263.411	-0,71%	235.026	-10,78%	239.926	2,08%	251.226	4,71%	249.876	-0,54%

Erträge aus Kostenerstattungen

Erträge aus Kostenerstattungen	2008	2009	Veränderung	2010	Veränderung	2011	Veränderung	2012	Veränderung	2013	Veränderung
	€	€	%	€	%	€	%	€	%	€	%
vom Bund	2.800	8.600	207,14	6.600	- 23,26	2.000	- 69,70	2.000	-	2.000	-
vom Land	4.300	4.000	- 6,98	7.600	90,00	2.000	- 73,68	2.000	-	2.000	-
von Gemeinden und Gemeindeverbänden (Betriebskostenzuschuss vom Rhein-Sieg-Kreis für Kindergarten Büchel)	213.900	84.850	- 60,33	61.100	- 27,99	100	- 99,84	100	-	100	-
von Sondervermögen	39.060	63.460	62,47	67.560	6,46	55.410	- 17,98	55.560	0,27	55.760	0,36
von übrigen Bereichen	14.020	24.620	75,61	39.900	62,06	15.360	- 61,50	15.360	-	15.410	0,33
sonstige Kostenerstattungen	29.900	5.100	- 82,94	5.300	3,92	4.350	- 17,92	4.350	-	4.350	-
Insgesamt	303.980	190.630	-37,29%	188.060	-1,35%	79.220	-57,88%	79.370	0,19%	79.620	0,31%

Sonstige ordentliche Erträge

Erträge aus Konzessionsabgaben	2008	2009	2010	2011	2012	2013
	€	€	€	€	€	€
für Stromversorgung	324.000	324.000	320.000	326.400	332.950	339.600
für Erdgasversorgung	2.000	3.000	3.000	3.000	3.000	3.000
Insgesamt	326.000	327.000	323.000	329.400	335.950	342.600

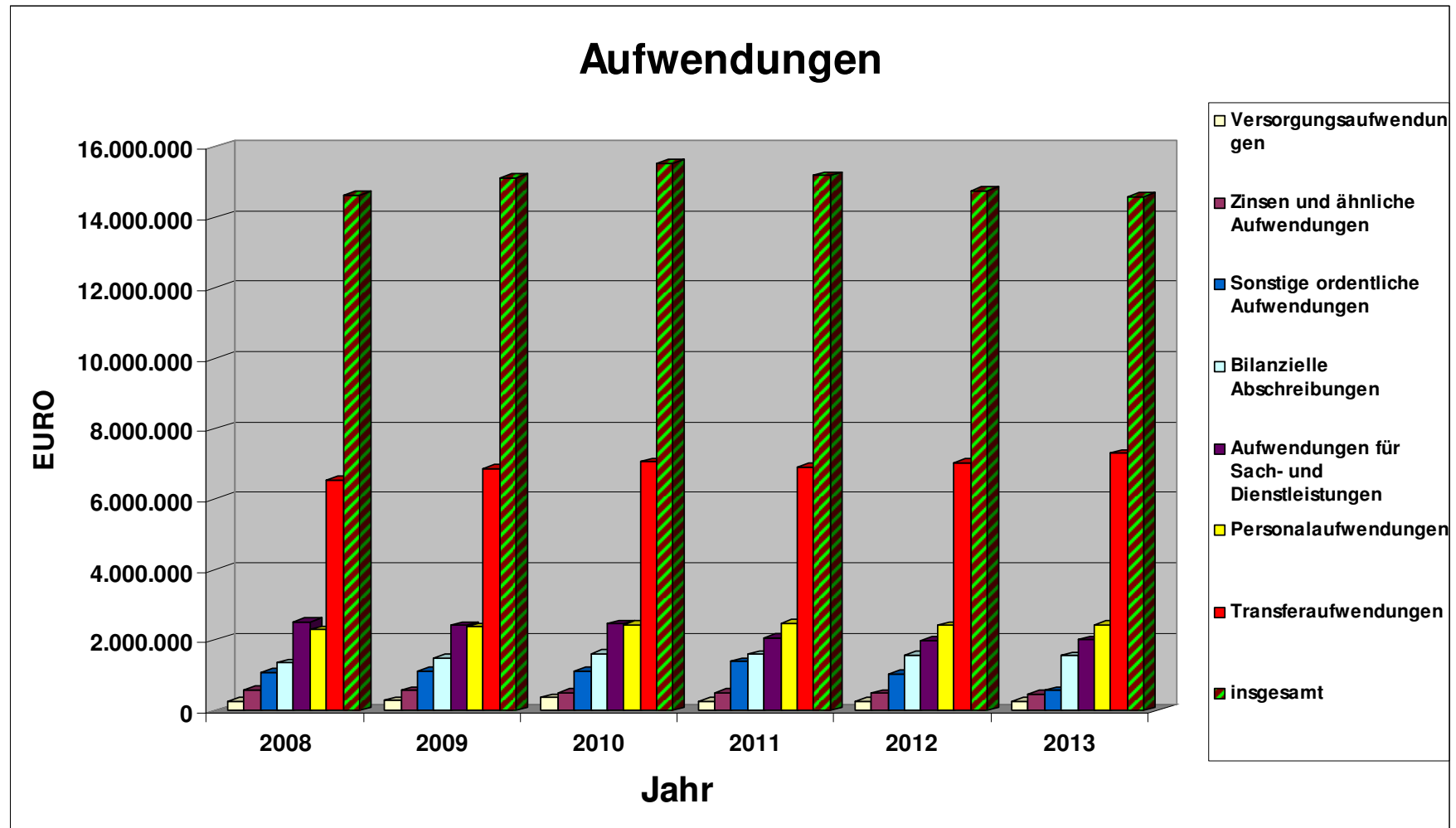
	2008	2009	2010	2011	2012	2013
Erträge aus Veräußerung von Erschließungsgrundstücken	997.900	926.350	524.450	816.750	509.100	-
bereinigt um Aufwand durch Auflösung des Umlaufvermögens	- 334.800	- 528.450	- 486.650	- 757.550	- 453.550	-
kalk. Gewinn	663.100	397.900	37.800	59.200	55.550	-

	2008	2009	2010	2011	2012	2013
Erträge aus Veräußerung von sonstigen Grundstücken (Gewinn)	-	116.960	78.900	-	-	-

Aufwendungen

	2008	2009	2010	2011	2012	2013
	€	€	€	€	€	€
Personalaufwendungen	2.296.950	2.376.300	2.424.600	2.477.900	2.413.650	2.427.650
Versorgungsaufwendungen	258.500	275.100	356.300	261.900	263.800	265.800
Aufwendungen für Sach- und Dienstleistungen	2.512.360	2.411.820	2.460.900	2.074.830	1.991.760	2.003.975
Bilanzielle Abschreibungen	1.355.562	1.496.294	1.610.510	1.585.767	1.562.725	1.547.099
Transferaufwendungen	6.550.435	6.873.085	7.052.595	6.901.845	7.026.445	7.305.145
Sonstige ordentliche Aufwendungen	1.072.920	1.124.350	1.121.830	1.384.100	1.032.030	572.000
Ordentliche Aufwendungen	14.046.727	14.556.949	15.026.735	14.686.342	14.290.410	14.121.669
Zinsen und ähnliche Aufwendungen	595.500	564.750	512.900	500.100	476.400	463.400
Gesamtaufwendungen	14.642.227	15.121.699	15.539.635	15.186.442	14.766.810	14.585.069

Aufwendungen



Personal- und Versorgungsaufwand

Personal- und Versorgungsaufwand	2008	2009	2010	2011	2012	2013
	€	€	€	€	€	€
Besoldung Beamte	378.000	390.500	393.600	397.500	401.500	405.500
Entgelt tariflich Beschäftigten	1.423.800	1.462.700	1.472.100	1.486.800	1.501.700	1.516.700
Leistungszulagen für tariflich Beschäftigte	13.800	14.200	13.200	13.300	13.500	13.600
Entgelt sonstige Beschäftigte	8.800	4.700	4.500	4.500	4.600	4.600
Entgelt außerordentl. Sonstige Beschäftigte (Zivildienstleistende und Migrantenunterricht, Kosten werden zu 50% bzw. 100 % erstattet) - (Fördermaßnahmen der ARGE in 2010 bis 2012, Kosten werden zu 75% bzw. 65% erstattet)	6.550	8.250	51.450	55.450	10.250	8.250
Beiträge Zusatzversorgungskasse für tarifl. Beschäftigte	107.150	109.000	125.500	126.800	128.000	129.300
Beiträge Zusatzversorgungskasse für außerordentl. Beschäftigte	0	0	3.600	4.000	200	0
Sozialversicherungsbeiträge für tarifl. Beschäftigte	284.650	289.900	296.000	299.000	301.900	305.000
Sozialversicherungsbeiträge für außerordentl. Beschäftigte			8.000	8.600	400	0
Beihilfen Beamte	50.000	50.000	35.000	35.400	35.700	36.100
Beihilfen an tariflich Beschäftigte	0	1.000	1.000	1.000	1.000	1.000
Beihilfen an Versorgungsempfänger	50.000	60.000	130.000	70.000	70.000	70.000
Pensionsrückstellungen für Beamte	31.700	35.700	43.700	7.400	7.600	7.600
Umlage an Versorgungskasse Beamte	183.000	185.800	190.000	191.900	193.800	195.800
Rückstellungen für gewährte Altersteilzeitmaßnahmen	18.000	39.650	13.250	38.150	7.300	0
Insgesamt	2.555.450	2.651.400	2.780.900	2.739.800	2.677.450	2.693.450

Sach- und Dienstleistungen

Wesentliche Aufwendungen für den Bezug von Sach- und Dienstleistungen	2008	2009	2010	2011	2012	2013
	€	€	€	€	€	€
Energiekosten inkl. Wasser/Abwasser/Abfallentsorgung	340.510	377.810	356.680	325.515	336.010	337.820
Unterhaltung/Wartung Gebäude und Grundstücke	292.490	374.580	320.520	204.320	102.680	120.390
Unterhaltung Infrastrukturvermögen (Straßen, Wege ...)	345.600	183.800	226.150	161.200	163.450	157.100
Unterhaltung / Betrieb Fahrzeuge	108.150	120.990	118.550	108.400	103.700	106.350
Gebäudereinigung	138.050	123.470	103.890	100.390	100.390	100.390
Schülerbeförderungskosten	286.750	303.200	306.750	306.750	306.750	306.750
Kostenerstattungen an Zweckverbände (GKD)	156.900	168.050	182.400	167.650	167.700	167.750
Kostenerstattungen an verb. Unternehmen (G-Werke)	124.700	117.800	147.100	78.200	78.200	78.200
Kostenerstattungen an private Unternehmen (RWE)	109.250	113.650	115.250	119.100	120.800	122.500
Verbandsumlagen (Aggerverband und VHS Rhein-Sieg)	161.500	163.160	164.080	165.330	166.850	167.880
Insgesamt	2.063.900	2.046.510	2.041.370	1.736.855	1.646.530	1.665.130

Bilanzielle Abschreibungen

	2008	2009	2010	2011	2012	2013
	€	€	€	€	€	€
AfA auf immaterielle Vermögensgegenstände	-	3.678	5.853	5.853	5.852	5.599
AfA auf Gebäude	443.850	476.158	545.054	547.705	547.705	547.704
AfA auf Aufbauten unbebauter Grundstücke	300	24.670	88.362	88.361	88.192	88.192
AfA auf Brückenbauwerke	27.270	30.127	31.527	31.527	31.527	31.528
AfA auf Straßen, Wege, Plätze	718.635	750.706	752.587	745.455	743.755	738.804
AfA auf sonstige Bauten des Infrastrukturvermögens	-	-	3.961	3.595	3.595	3.593
AfA auf Maschinen	-	27.906	20.397	16.839	16.484	16.482
AfA auf techn. Anlagen	13.338	21.884	20.145	20.144	20.013	17.152
AfA auf Betriebsvorrichtungen	-	2.397	2.737	2.379	1.162	871
AfA auf Fahrzeuge	76.119	97.766	104.204	96.999	79.039	75.650
AfA auf Betriebs- und Geschäftsausstattung	53.140	32.081	35.683	26.910	25.401	21.524
AfA auf geringwertige Wirtschaftsgüter	19.350	28.921	-	-	-	-
Sonstige AfA	3.560	-	-	-	-	-
Insgesamt	1.355.562	1.496.294	1.610.510	1.585.767	1.562.725	1.547.099

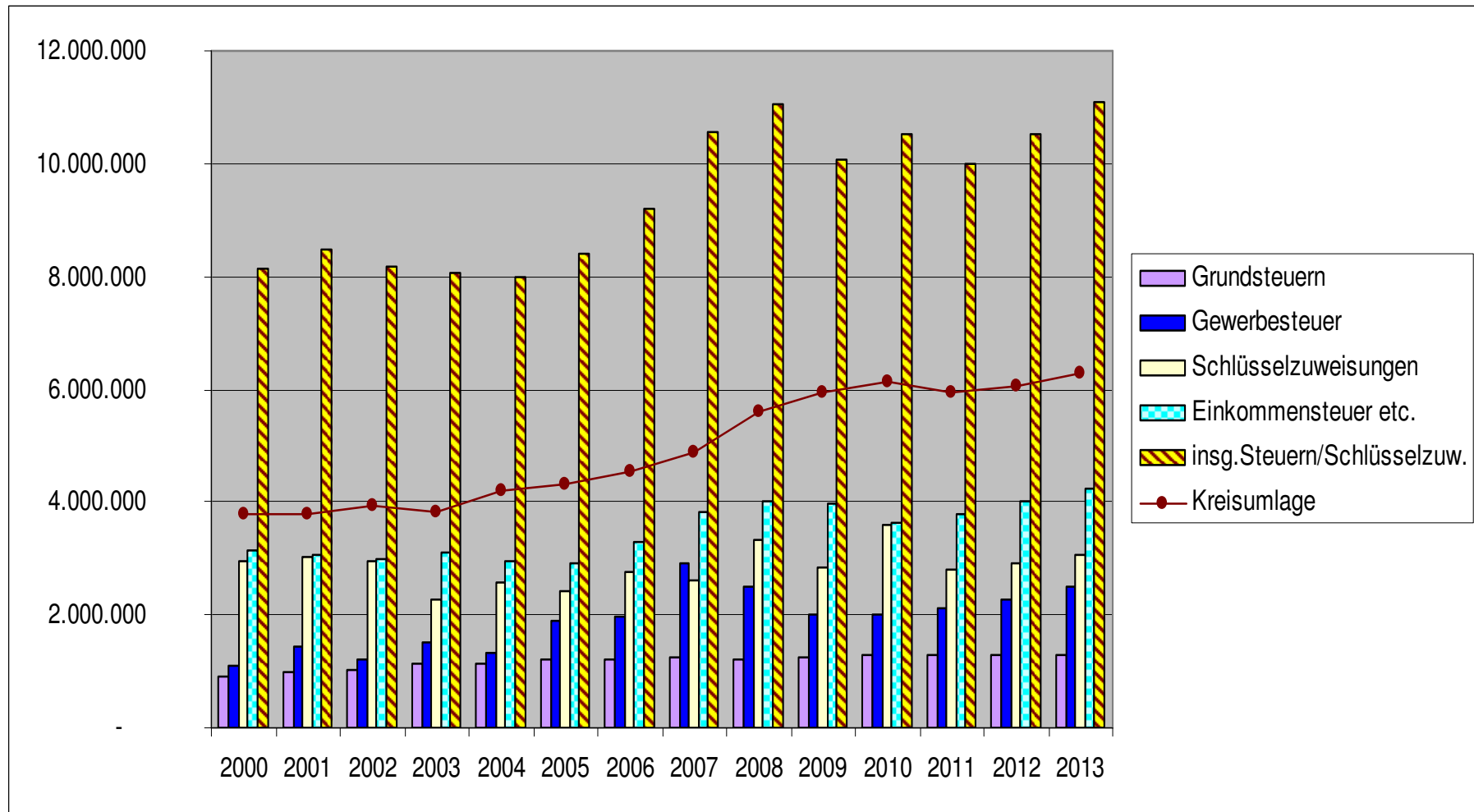
Transferaufwand

Transferaufwand	2008	2009	2010	2011	2012	2013
	€	€	€	€	€	€
Krankenhausumlage an das Land	122.800	122.800	117.750	117.750	117.750	117.750
Zuschüsse an private Unternehmen	48.775	77.125	79.775	48.725	48.725	48.725
Zuwendungen an übrige Bereiche	238.510	241.610	260.670	303.070	303.070	303.070
<u>hiervon:</u>						
- Durchleitung Landeszuschüsse für Schule 8-1 an Fördervereine der Grundschulen	12.000	12.000	12.000	12.000	12.000	12.000
- Zuschüsse an Büchereien	3.600	3.600	3.550	3.550	3.550	3.550
- Zuschüsse an Kindergartenträger	110.800	111.900	131.000	173.400	173.400	173.400
- Zuschüsse Jugendarbeit (Projektbezogene Jugendarbeit, freie Träger Jugendarbeit, Veranstalter Kinderferienpass)	5.040	5.040	5.040	5.040	5.040	5.040
- Betriebskostenanteil OGTS Rupp. (IB Waldbröl)	52.450	52.450	52.450	52.450	52.450	52.450
- Betriebskostenanteil Jugendzentrum (IB Waldbröl)	54.000	56.000	56.000	56.000	56.000	56.000
Leistungen nach dem Asylbewerberleistungsgesetz	140.500	107.000	87.750	87.750	87.750	87.750
Krankenhilfe nach dem Asylbewerberleistungsgesetz	45.000	45.000	40.000	40.000	40.000	40.000
Gewerbesteuerumlagen	393.450	319.600	343.800	357.600	386.250	414.950
Kreisumlagen	5.613.850	5.959.950	6.122.350	5.947.400	6.043.100	6.292.600
<u>hiervon:</u>						
- Allgemeine Umlage	3.350.400	3.495.050	3.683.250	3.453.550	3.535.150	3.707.500
- Jugendamtsumlage	2.099.050	2.271.850	2.297.700	2.296.150	2.306.500	2.377.850
- ÖPNV-Umlage	164.400	193.050	141.400	197.700	201.450	207.250
Insgesamt	6.602.885	6.873.085	7.052.095	6.902.295	7.026.645	7.304.845

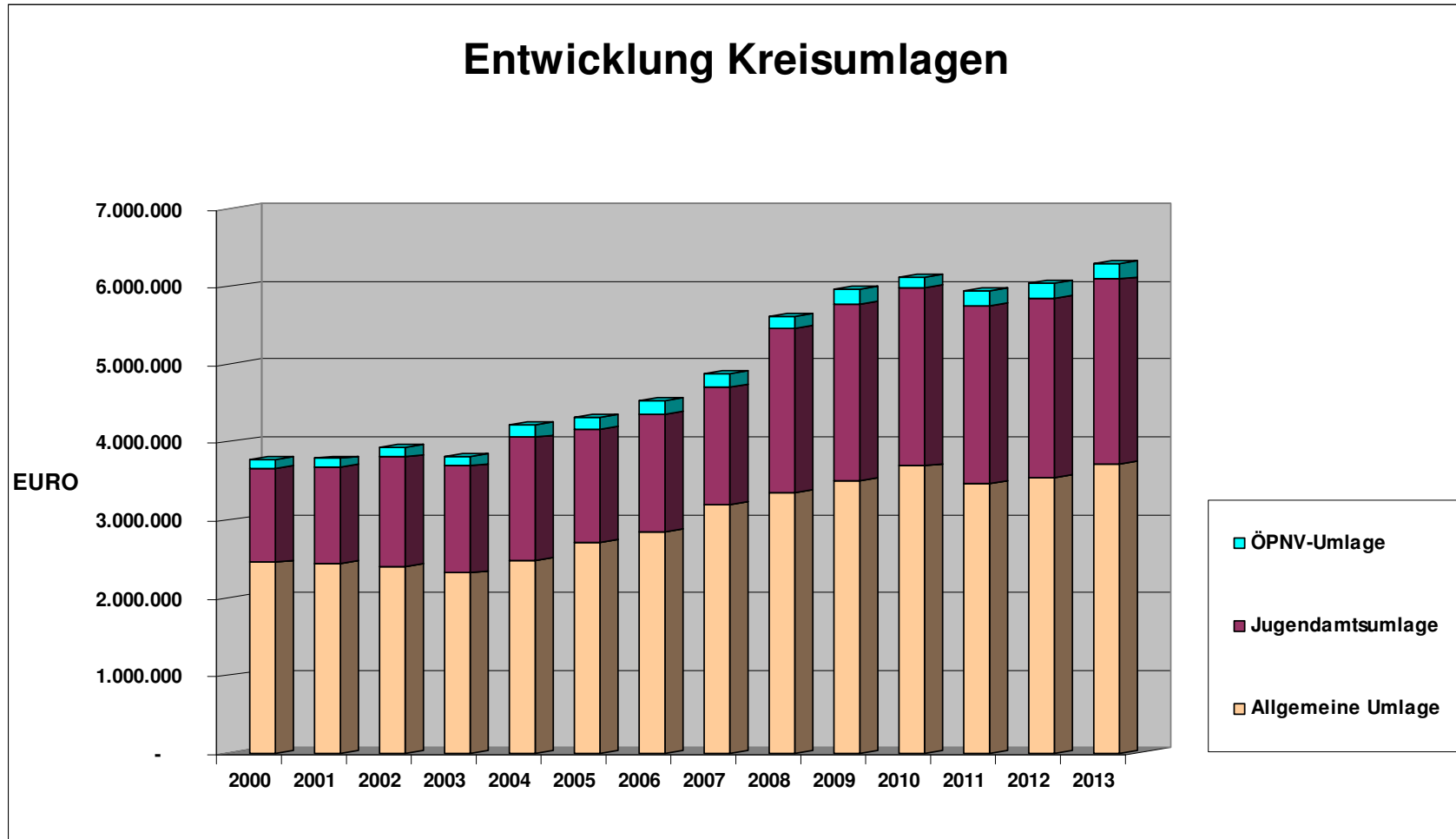
Entwicklung Kreisumlage

Jahr	ÖPNV-Umlage	Jugendamtsumlage	Allgemeine Umlage	insgesamt:
2000	128.394	1.204.345	2.444.359	3.777.098
2001	112.194	1.230.287	2.438.290	3.780.771
2002	124.181	1.401.689	2.398.978	3.924.848
2003	133.301	1.374.654	2.307.911	3.815.866
2004	161.473	1.579.258	2.474.129	4.214.860
2005	159.332	1.457.753	2.701.369	4.318.454
2006	168.105	1.522.274	2.837.153	4.527.532
2007	175.058	1.518.360	3.186.229	4.879.647
2008	164.418	2.099.035	3.350.382	5.613.835
2009	193.087	2.271.851	3.495.076	5.960.014
2010	141.442	2.297.683	3.683.255	6.122.380
2011	197.719	2.296.157	3.453.563	5.947.439
2012	201.435	2.306.482	3.535.141	6.043.058
2013	207.250	2.377.870	3.707.475	6.292.595

Steuern/Schlüsselzuweisung/Kreisumlage



Entwicklung Kreisumlage



Sonstige ordentliche Aufwendungen

Sonstige ordentliche Aufwendungen	2008	2009	2010	2011	2012	2013
	€	€	€	€	€	€
Insgesamt:	1.072.920	1.124.350	1.121.830	1.384.100	1.032.030	572.000
<u>Davon:</u>						
- Auflösung Umlaufvermögen bei Verkauf E-Grundstücke	334.800	528.450	486.650	757.550	453.550	0
- Aus- und Fortbildung	26.650	30.950	26.350	18.400	18.400	18.400
- Periodenfremde Aufwendungen	176.600	10.000	2.000	2.000	2.000	2.000
- Aufwandsentschädigungen	131.280	124.790	136.870	127.420	134.420	127.570
- Miete, Leasing, Pachten	29.840	30.340	29.880	29.280	29.490	29.490
- Prüfungs- und Beratungskosten	34.450	50.250	48.650	75.700	24.900	24.900
- Bürobedarf, Porto, Telefon	101.000	106.780	115.600	101.350	101.700	100.000
- Versicherungsbeiträge	138.060	144.230	146.100	145.220	144.290	145.760
Unentgeltliche Wertabgabe (Benutzung Hallenbad durch Schulen, Vereine, KiGa)	0	0	22.900	22.900	22.900	22.900
- Beiträge zu Verbänden	12.720	11.900	27.410	26.660	26.660	26.660
Insgesamt	985.400	1.037.690	1.042.410	1.306.480	958.310	497.680

Investitionen

Investitionen					
	2009	2010	2011	2012	2013
	€	€	€	€	€
Auszahlungen für Erwerb von unbebauten Grundstücken/Gebäuden	81.250	15.450	5.000	5.000	5.000
Auszahlungen für Baumaßnahmen	1.747.150	421.600	1.164.500	-	-
Auszahlungen für Erwerb von beweglichem Vermögen	497.700	61.000	128.400	166.500	246.400
sonstige Investitionsauszahlungen	35.350	79.200	26.050	19.500	21.800
Insgesamt	2.361.450	577.250	1.323.950	191.000	273.200

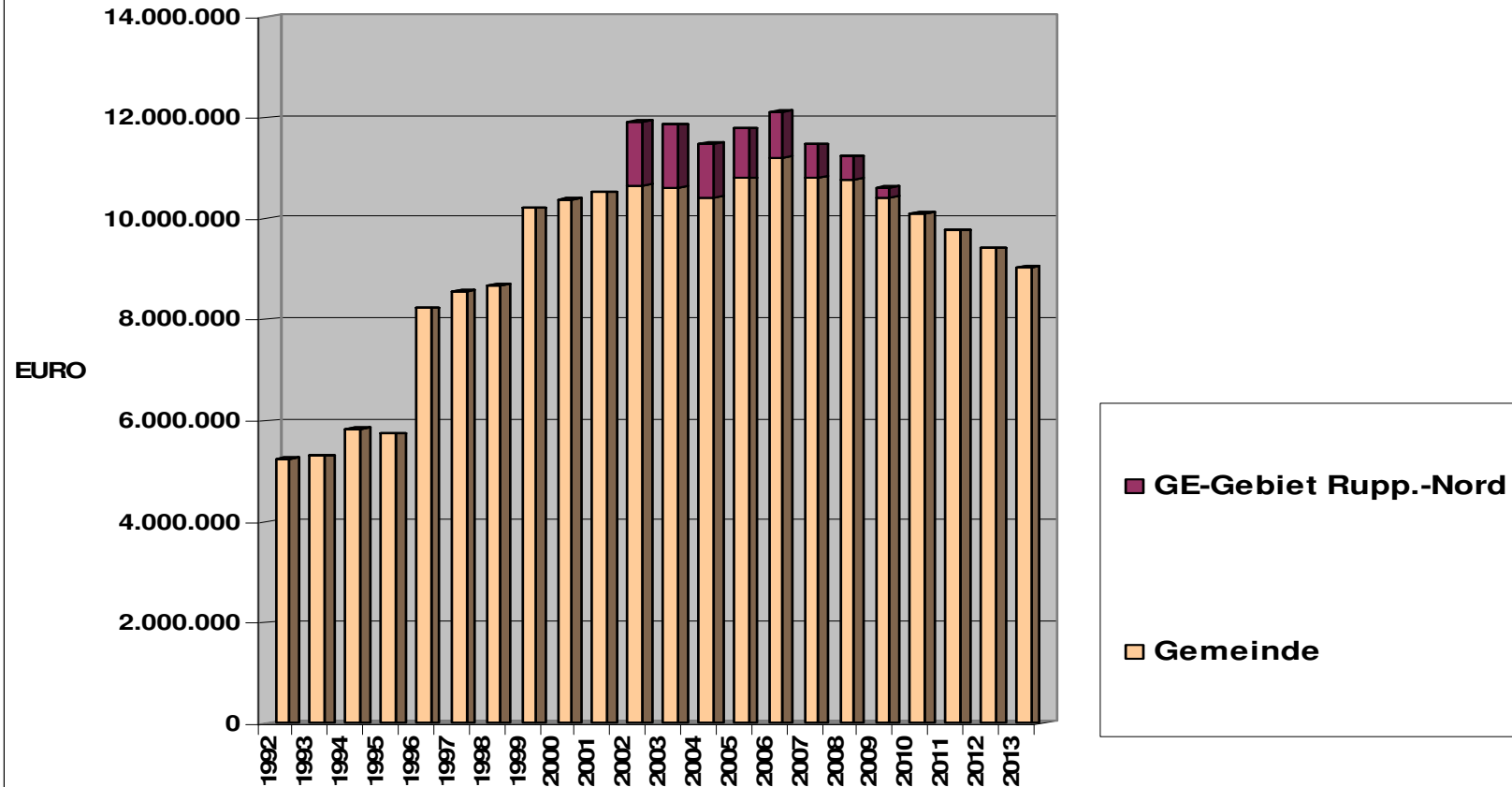
Kreditbedarf

	2009	2010	2011	2012	2013
	€	€	€	€	€
Einzahlungen insgesamt	-2.093.923	-1.020.600	-1.077.800	-542.650	-561.100
Auszahlungen insgesamt	<u>2.361.450</u>	<u>577.250</u>	<u>1.323.950</u>	<u>191.000</u>	<u>273.200</u>
SALDO - Fehlbetrag: ohne Vorzeichen / Überschuss: (-)	267.527	-443.350	246.150	-351.650	-287.900
Ansparung von investiven Pauschalen für spätere Investitions-Maßnahmen (Schulpauschale, Sportpauschale, Feuerschutzpauschale, Landeszuschuss U3-Betreuung)	0	269.760	1.500	121.000	120.000
Entnahme von investiven Pauschalen für Investitions-Maßnahmen	-279.526	-2.550	-269.760	-1.500	-6.500
Darlehensbetrag					
Finanzierungsüberschuss	-11.999	-176.140	-22.110	-232.150	-174.400

Jahr 31.12. dJ	Gemeindehaushalt		Gemeindewerke		Gesamt- verschuldung Euro
	Allgemeiner Haushalt Euro	Sonderkredit Gewerbegebiet Rupp-Nord Euro	-Versorgung- rentierliche Schulden Euro	-Entsorgung- rentierliche Schulden Euro	
1992	5.248.200	-	1.289.248	6.763.000	13.300.448
1993	5.308.145	-	1.529.973	4.384.170	11.222.288
1994	5.833.970	-	1.476.503	5.151.870	12.462.343
1995	5.730.153	-	1.602.012	4.806.148	12.138.313
1996	8.224.676	-	1.552.786	4.707.945	14.485.407
1997	8.570.765	-	1.847.240	4.578.025	14.996.030
1998	8.687.542	-	1.789.080	4.154.506	14.631.128
1999	10.204.595	-	2.037.822	4.553.571	16.795.988
2000	10.379.555	-	2.145.419	5.426.913	17.951.887
2001	10.514.639	-	2.089.800	5.833.625	18.438.064
2002	10.657.220	1.275.100	2.032.330	6.962.230	20.926.880
2003	10.615.013	1.244.549	1.976.383	6.830.957	20.666.902
2004	10.430.593	1.047.516	1.916.363	6.763.672	20.158.144
2005	10.795.500	985.920	1.712.748	6.705.246	20.199.414
2006	11.214.398	908.901	1.998.655	6.936.625	21.058.579
2007	10.824.808	646.248	1.930.127	6.706.706	20.107.889
2008	10.780.271	455.053	1.859.404	6.472.169	19.566.897
2009	10.426.636	196.595	1.960.036	6.482.137	19.065.404
2010	10.100.536	-	2.198.036	6.344.837	18.643.409
2011	9.765.086	-	2.384.936	6.144.537	18.294.559
2012	9.418.236	-	2.384.936	5.933.337	17.736.509
2013	9.039.636	-	2.363.036	5.735.337	17.138.009

Entwicklung Schuldenstand

Entwicklung Schuldenstand



Liquiditätssalden	2009	2010	2011	2012	2013
	vorl. Abschluss				
	(Ist-Ergebnis)				
	€	€	€	€	€
Einzahlung aus lfd. Verwaltungstätigkeit	-11.179.849	-12.175.350	-11.858.940	-12.199.210	-12.244.500
voraussichtl. Einzahlungen aus offenen Forderungen	0	-602.200	0	0	0
Auszahlung aus lfd. Verwaltungstätigkeit	12.668.740	13.834.775	12.822.325	12.760.585	13.055.320
voraussichtl. Auszahlungen für Verbindlichkeiten	0	328.500	0	0	0
Saldo aus laufender Verwaltungstätigkeit	1.488.891	1.385.725	963.385	561.375	810.820
Einzahlung aus Investitionstätigkeit	-1.635.141	-1.020.600	-1.077.800	-542.650	-561.100
Einzahlung aus Investitionstätigkeit (zweckgebunden für Ermächtigungsübertragungen)	0	-256.200	0	0	0
Auszahlung aus Investitionstätigkeit	1.887.496	577.250	1.323.950	191.000	273.200
Auszahlung aus Investitionstätigkeit (Ermächtigungsübertragungen)	0	765.941	427.413	0	
Saldo aus Investitionstätigkeit	252.355	66.391	673.563	-351.650	-287.900
Finanzmittelüberschuss (-) / Finanzmittelbedarf (+)	1.741.246	1.452.116	1.636.948	209.725	522.920
Aufnahme von Darlehen	-743.095	0	-460.700	-677.400	-2.606.900
Aufnahme von Darlehen (nicht ausgeschöpfte Kreditermächtigung Sonderkredit GE-Gebiet Rupp.- Nord)	0	0	-420.000	0	0
Rückfluss von Darlehen	-613	-610	-610	-610	-610
abzg. Tilgung von Darlehen	1.355.188	522.700	1.216.150	1.024.250	2.985.500
Saldo aus Finanzierungstätigkeit	611.480	522.090	334.840	346.240	377.990
Änderung des Bestands an eigenen Finanzmitteln	2.352.726	1.974.206	1.971.788	555.965	900.910
Endstand an liquiden Mitteln	8.248.000				
Anfangsbestand an liquiden Mitteln		8.248.000	10.222.206	12.193.994	12.749.959
Aufnahme von Liquiditätskrediten		1.974.206			
Tilgung von Liquiditätskrediten			1.971.788	555.965	900.910
Liquide Mittel	8.248.000	10.222.206	12.193.994	12.749.959	13.650.869

Vielen Dank für Ihre
Aufmerksamkeit!

Gemeinde Ruppichteroth