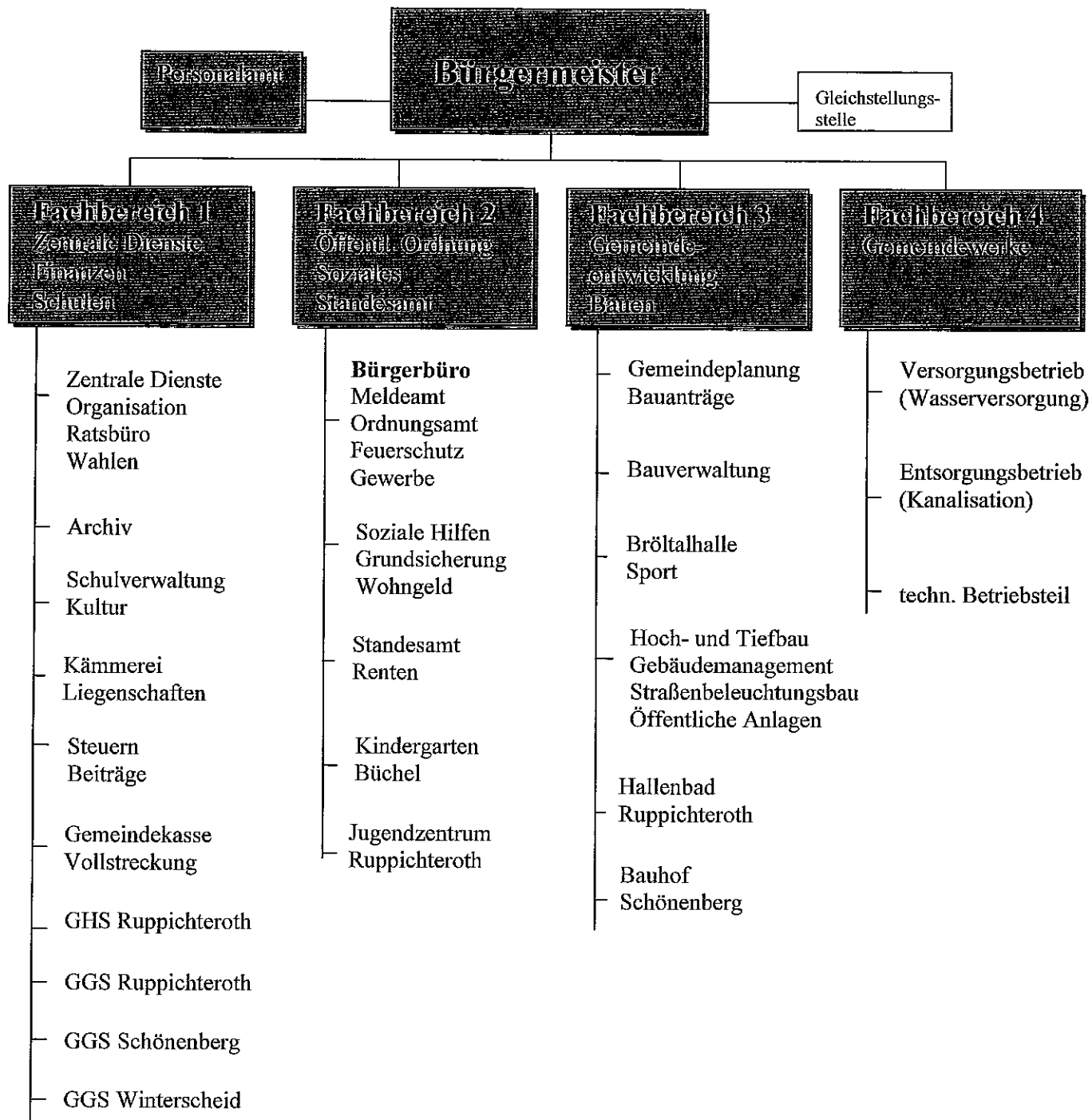


Statistische Angaben

Gemeinde Ruppichteroth





Flächengröße: 61,97 qkm

Einwohnerzahlen: 10.782 (Stand: 30.06.2009, Vorjahre jeweils 31.12.)

Bevölkerungsdichte: 174 Einwohner/qkm (aufgerundet)

Entwicklung der Einwohnerzahlen:

Jahr	Einwohner
1970	6.705
1975	7.300
1976	7.308
1977	7.397
1978	7.415
1979	7.494
1980	7.604
1981	7.683
1982	7.741
1983	7.755
1984	7.824
1985	7.793
1986	7.769
1987	7.807
1988	7.901
1989	8.166
1990	8.382
1991	8.720

Jahr	Einwohner
1992	8.872
1993	8.926
1994	9.335
1995	9.484
1996	9.671
1997	9.812
1998	10.024
1999	10.086
2000	10.127
2001	10.238
2002	10.425
2003	10.586
2004	10.714
2005	10.774
2006	10.853
2007	10.862
2008	10.770
2009	10.782

Schulen:

a) gemeindliche Schulen

- Gemeinschaftsgrundschule Ruppichteroth
- Gemeinschaftsgrundschule Schönenberg
- Gemeinschaftsgrundschule Winterscheid
- Gemeinschaftshauptschule Ruppichteroth

b) Schulen in freier Trägerschaft

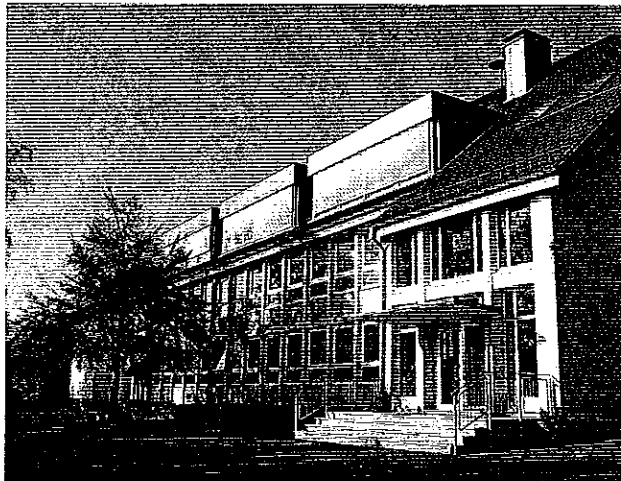
- Sankt-Theresien-Gymnasium



Grundschule Schönenberg am Brölbach



Sankt-Theresien-Gymnasium in Schönenberg



Grundschule Ruppichteroth

Offene Ganztagsschule GGS Ruppichteroth:

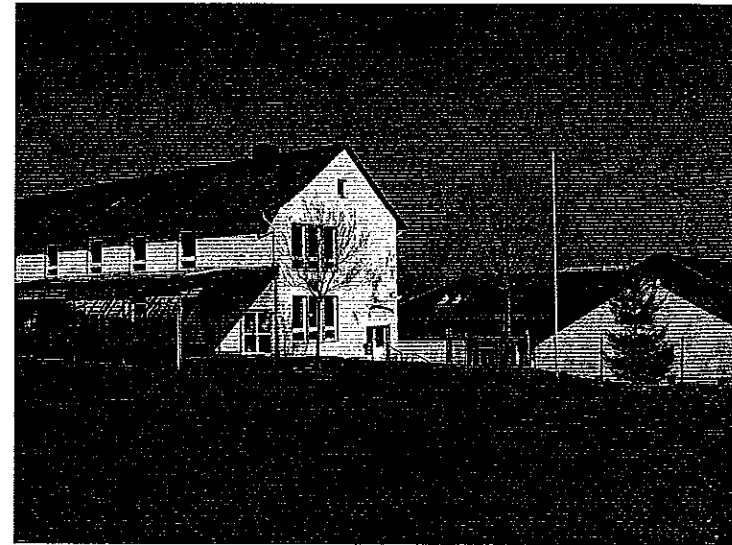
Ratsbeschluss: 13.06.2007

Eingerichtet am: 06.08.2007

2007/08	28	1
2008/09	28	1
2009/10	28	1



Grundschule Winterscheid

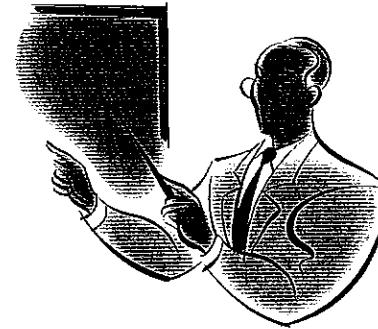


Hauptschule Ruppichteroth

Entwicklung der Schüler und Schulklassen gemäß Schulstatistiken:

Grundschulen Ruppichteroth, Schönenberg und Winterscheid

Schuljahr	Schüler gesamt	Klassen gesamt	Stand
2000/01	533	26	15.10.2000
2001/02	551	26	15.10.2001
2002/03	541	26	15.10.2002
2003/04	543	24	15.10.2003
2004/05	557	24	15.10.2004
2005/06	539	23	15.10.2005
2006/07	538	23	15.10.2006
2007/08	532	23	15.10.2007
2008/09	491	22	15.10.2008
2009/10	448	20	15.10.2009
2009/10	448	20	11.03.2010



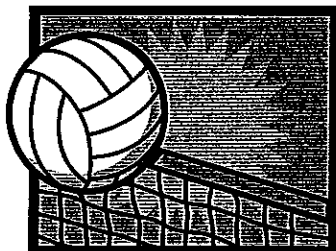
Hauptschule Ruppichteroth

Schuljahr	Schüler gesamt	Klassen gesamt	Stand
2000/01	297	13	15.10.2000
2001/02	309	14	15.10.2001
2002/03	307	14	15.10.2002
2003/04	295	13	15.10.2003
2004/05	285	12	15.10.2004
2005/06	254	10	15.10.2005
2006/07	224	9	15.10.2006
2007/08	193	8	15.10.2007
2008/09	159	7	15.10.2008
2009/10	133	8	15.10.2009
2009/10	132	8	11.03.2010

Nachrichtlich:

Sankt-Theresien-Gymnasium: 112 Schüler (Stand: 11.03.2010)

Sportstätten:



Hallenbad Ruppichteroth
Sportplatz Ruppichteroth, Sportplatz Schönenberg und Sportplatz Winterscheid
Mehrzweckhalle (Bröltalhalle)
Schulturnhallen an den gemeindlichen Grundschulen Ruppichteroth, Schönenberg und Winterscheid

Kindergärten:

Kindergarten	Gruppenstärke	Plätze	Gruppenstärke	Plätze
		01.01.2010		01.08.2010
1 Kommunalen Kindergarten				
Kindergarten Büchel	1	20	1	20
6 Kindergärten in freier Trägerschaft				
Kindergarten des Ökumenischen Diakonievereins e.V. Ruppichteroth	4	95	6	115
Spielgruppen der Evgl. Kirchengemeinde Ruppichteroth (Fuchsbau)	2	30	entfällt	entfällt
Kath. Kindergarten Ruppichteroth	2	50	2	45
Kath. Kindergarten Schönenberg	2	50	2	50
Kath. Kindergarten Winterscheid	2	50	2	50
Elterninitiative "Winterscheider Wirbelwinde" e.V.	2	50	3	65

Jugendzentren:

- Jugendzentrum Ruppichteroth (an der Bröltalhalle)
- Jugendzentrum Winterscheid

Kinderspielplätze: 17

kommunale Kinderspielplätze
Sportplatz Ruppichteroth
Sportplatz Schönenberg
Sportplatz Winterscheid
Gemeinschaftshauptschule Ruppichteroth
Gemeinschaftsgrundschule Ruppichteroth
Gemeinschaftsgrundschule Schönenberg
Gemeinschaftsgrundschule Winterscheid
Ruppichteroth, Im Rosengarten
Ruppichteroth, Köttinger Hecke
Ruppichteroth, Obere Hirschbitze
Schönenberg, Auf der hohen Fuhr bzw. Auf d. Gleichen
Winterscheid, Talstraße
Kindergarten Büchel (ab Nachmittag öffentlich)
Kinderspielplätze in freier Trägerschaft
Elterninitiative Wirbelwinde (kein öffentlicher Spielplatz)
Dorfgemeinschaft Hodgeroth
Dorfgemeinschaft Litterscheid-Bolzplatz
Kinderspielplätze kommunal, sowie in freier Trägerschaft
Ruppichteroth, Unter dem Regenbogen (ab Nachmittag öffentlich)

Feuerwehr:

Feuerwehrhaus Ruppichteroth
Feuerwehrhaus Winterscheid

Fahrzeugbestand:

<u>Löschzug Ruppichteroth:</u>	<u>Löschzug Winterscheid:</u>
Feuerw.-Fahrz. (Rüstwagen RW-1)	Feuerw.-Fahrz. HLF 20/10
Feuerw.-Fahrz. (Mannschaftstransportwagen)	Feuerw.-Fahrz. (Gerätewagen ÖI)
Feuerw.-Fahrz. (Gerätewagen GW-1)	Einsatzleitfahrzeug
Feuerw.-Fahrz. TLF 16/25	Feuerw.-Fahrz. LF 8/6
Feuerw.-Fahrz. (Kommandowagen)	
Feuerw.-Fahrz. LF 10/6	

Gemeindliche Veranstaltungsräume:

Mehrzweckhalle (Bröltalhalle)
Forum GGS Ruppichteroth
Forum GGS Winterscheid
Forum GHS Ruppichteroth



Bröltalhalle

Sonstige kommunale Gebäude:

- Mietwohnung Büchel
- Übergangsheim Ahe, Aher Str. 8+10
- Asylbewerberheim Harth, In der Ernte 9+11
- Sozialwohnung Ruppichteroth, In der Schlee Harth
- Sozialwohnung Ahe, Aher Str. 12
- Objekt Ruppichteroth, St.-Florian-Str. 8
(Rettungswache, DRK, Polizeistation)

Straßenbau und Kanalisation:



18 Brücken
38 Durchlässe

Länge des Wasserversorgungsnetzes: 133 km
Länge des Kanalnetzes: 105 km

Brücke Herrnstein

Flächen/Längen Infrastrukturvermögen:

		Flächen/qm	Längen/m
1.	Gemeindeverbindungsstraßen	236.070,63	60.973,47
2.	Wohnstraßen (innerorts)	279.980,19	70.042,23
3.	Wirtschaftswege	124.751,89	44.479,98
4.	Gehwege	24.296,47	16.658,01
5.	Rad- und Gehwege	3.889,99	1.499,02
6.	Parkplätze	4.377,54	777,23
7.	Bushaldebuchen	81,32	23,03
8.	Pflanzbeete/Grünflächen im Straßenraum	2.202,85	1.144,32
		675.650,88	195.597,28

Weitere Angaben finden Sie auf der Homepage der Gemeinde Ruppichteroth unter www.ruppichteroth.de